

УТВЕРЖДАЮ

Начальник УСЗН

Администрации  
Зерноградского района  
Ростовской области  
В.Н.Васильченко



« 16 » сентября 20 16 г.

## ПАСПОРТ ДОСТУПНОСТИ объекта социальной инфраструктуры (ОСИ) № 1

### 1. Общие сведения об объекте

- 1.1. Наименование (вид) объекта: здание МБДОУ д/с «Теремок» Зерноградского района
- 1.2. Адрес объекта: 347735, Ростовская область, Зерноградский район, х. Донской, ул. Черёмушки, д. 8.
- 1.3. Сведения о размещении объекта:  
- отдельно стоящее здание 2 этажей - 916,2 кв.м  
- наличие прилегающего земельного участка (да, нет); 6173 кв.м
- 1.4. Год постройки здания 1965г., дата последнего выборочного капитального ремонта - 2015 г. (реконструкция всего здания).
- 1.5. Дата предстоящих плановых ремонтных работ: текущего 2017г., капитального – не предусмотрен

### сведения об организации, расположенной на объекте

- 1.6. Название организации (учреждения), (полное юридическое наименование – согласно Уставу, краткое наименование) муниципальное бюджетное дошкольное образовательное учреждение детский сад «Теремок» Зерноградского района, МБДОУ д/с «Теремок» Зерноградского района
- 1.7. Юридический адрес организации (учреждения): 347735, Ростовская область, Зерноградский район, х. Донской, ул. Черёмушки, д. 8.
- 1.8. Основание для пользования объектом (оперативное управление, аренда, собственность) оперативное управление
- 1.9. Форма собственности (государственная, негосударственная) государственная
- 1.10. Территориальная принадлежность (федеральная, региональная, муниципальная) - муниципальная.
- 1.11. Вышестоящая организация (наименование) - управление образования Администрации Зерноградского района.



1.12. Адрес вышестоящей организации, другие координаты -347740, Россия, Ростовская область, г. Зерноград, ул. Мира 16.

## **2. Характеристика деятельности организации на объекте** (по обслуживанию населения)

2.1 Сфера деятельности (здравоохранение, образование, социальная защита, физическая культура и спорт, культура, связь и информация, транспорт, жилой фонд, потребительский рынок и сфера услуг, другое) - образование

2.2 Виды оказываемых услуг: образовательные услуги

2.3 Форма оказания услуг: (на объекте, с длительным пребыванием, в т.ч. проживанием, на дому, дистанционно) - на объекте

2.4 Категории обслуживаемого населения по возрасту: (дети, взрослые трудоспособного возраста, пожилые; все возрастные категории) – дети

2.5 Категории обслуживаемых инвалидов: инвалиды с нарушениями опорно-двигательного аппарата; нарушениями зрения, нарушениями слуха- отсутствуют

2.6 Плановая мощность: посещаемость 68 (количество обслуживаемых в день), вместимость, пропускная способность – 75 обучающихся в день.

2.7 Участие в исполнении ИПР инвалида, ребенка-инвалида (да, нет) - нет

## **3. Состояние доступности объекта**

### **3.1 Путь следования к объекту пассажирским транспортом**

(описать маршрут движения с использованием пассажирского транспорта) - нет  
наличие адаптированного пассажирского транспорта к объекту - нет

### **3.2 Путь к объекту от ближайшей остановки пассажирского транспорта:**

3.2.1 расстояние до объекта от остановки транспорта 200 м

3.2.2 время движения (пешком) 15 минут

3.2.3 наличие выделенного от проезжей части пешеходного пути (да, нет) – нет

3.2.4 Перекрестки: нерегулируемые; регулируемые, со звуковой сигнализацией, таймером; нет

3.2.5 Информация на пути следования к объекту: акустическая, тактильная, визуальная; нет

3.2.6 Перепады высоты на пути: нет

Их обустройство для инвалидов на коляске: да, нет



### 3.3 Организация доступности объекта для инвалидов – форма обслуживания\*

№ п/п	Категория инвалидов (вид нарушения)	Вариант организации доступности объекта (формы обслуживания)*
1.	Все категории инвалидов и МГН	
	<i>в том числе инвалиды:</i>	
2	передвигающиеся на креслах-колясках	ВНД
3	с нарушениями опорно-двигательного аппарата	ДУ
4	с нарушениями зрения	ДУ
5	с нарушениями слуха	Б
6	с нарушениями умственного развития	Б

\* - указывается один из вариантов: «А», «Б», «ДУ», «ВНД»

### 3.4 Состояние доступности основных структурно-функциональных зон

№ п \п	Основные структурно-функциональные зоны	Состояние доступности, в том числе для основных категорий инвалидов**
1	Территория, прилегающая к зданию (участок)	ДУ
2	Вход (входы) в здание	ДП-И(О,С, Г, У)
3	Путь (пути) движения внутри здания (в т.ч. пути эвакуации)	ДЧ-И (О,С, Г, У)
4	Зона целевого назначения здания (целевого посещения объекта)	ДП-В
5	Санитарно-гигиенические помещения	ВНД
6	Система информации и связи (на всех зонах)	ВНД
7	Пути движения к объекту (от остановки транспорта)	ДУ

\*\* Указывается: ДП-В - доступно полностью всем; ДП-И (К, О, С, Г, У) – доступно полностью избирательно (указать категории инвалидов); ДЧ-В - доступно частично всем; ДЧ-И (К, О, С, Г, У) – доступно частично избирательно (указать категории инвалидов); ДУ - доступно условно, ВНД – временно недоступно

### 3.5. Итоговое заключение о состоянии доступности ОСИ:

ДЧ-И (С,Г,У,О) доступно частично избирательно



#### 4. Управленческое решение

##### 4.1. Рекомендации по адаптации основных структурных элементов объекта

№ № п \п	Основные структурно-функциональные зоны объекта	Рекомендации по адаптации объекта (вид работы)*
1	Территория, прилегающая к зданию (участок)	Текущий ремонт
2	Вход (входы) в здание	Текущий ремонт
3	Путь (пути) движения внутри здания (в т.ч. пути эвакуации)	Текущий ремонт Индивидуальное решение с ТСР
4	Зона целевого назначения здания (целевого посещения объекта)	Не нуждается
5	Санитарно-гигиенические помещения	Технические решения не возможны
6	Система информации на объекте (на всех зонах)	Текущий ремонт
7	Пути движения к объекту (от остановки транспорта)	Не нуждается
8	Все зоны и участки	Текущий ремонт Индивидуальное решение с ТСР

\*- указывается один из вариантов (видов работ): не нуждается; ремонт (текущий, капитальный); индивидуальное решение с ТСР; технические решения невозможны – организация альтернативной формы обслуживания

4.2. Период проведения работ: 2017-2022г.г.

в рамках исполнения Акт обследования № 1 от 01.09.2016г

(указывается наименование документа: программы, плана)

4.3. Ожидаемый результат (по состоянию доступности) после выполнения работ по адаптации - доступно полностью всем ДП-В

Оценка результата исполнения программы, плана (по состоянию доступности) – ДУ доступно условно

4.4. Для принятия решения требуется, не требуется (нужное подчеркнуть):

Согласование \_\_\_\_\_

Имеется заключение уполномоченной организации о состоянии доступности объекта (наименование документа и выдавшей его организации, дата), прилагается - не имеется заключения

4.5. Информация размещена (обновлена) на Карте доступности субъекта Российской Федерации \_\_\_\_\_

(наименование сайта, портала)



## 5. Особые отметки

Паспорт сформирован на основании:

1. Анкеты (информации об объекте) от « 29 » августа \_\_\_\_\_ 2016 г.,
2. Акта обследования объекта: № акта 1 от « 19 » сентября \_\_\_\_\_ 2016 г.
3. Решения Комиссии Протокол № 2 от « 02 » 12 \_\_\_\_\_ 2016





**АНКЕТА**  
**(информация об объекте социальной инфраструктуры)**  
**К ПАСПОРТУ ДОСТУПНОСТИ ОСИ**  
**№ 1**

**1. Общие сведения об объекте**

- 1.1. Наименование (вид) объекта: здание МБДОУ д/с «Теремок» Зерноградского района
- 1.2. Адрес объекта: 347735, Ростовская область, Зерноградский район, х. Донской, ул. Черемушки, д. 8
- 1.3. Сведения о размещении объекта:
  - отдельно стоящее здание: 916,2 кв.м.
  - наличие прилегающего земельного участка (да, нет); 6173 кв.м
- 1.4. Год постройки здания 1965г., дата последнего выборочного капитального ремонта 2015 г. (реконструкция всего здания)
- 1.5. Дата предстоящих плановых ремонтных работ: текущего 2017г.

**сведения об организации, расположенной на объекте**

- 1.6. Название организации (учреждения), (полное юридическое наименование – согласно Уставу, краткое наименование) муниципальное бюджетное дошкольное образовательное учреждение детский сад «Теремок» Зерноградского района, МБДОУ д/с «Теремок» Зерноградского района
- 1.7. Юридический адрес организации (учреждения): 347735, Россия, Ростовская область, Зерноградский район, х. Донской, ул. Черемушки, д. 8
- 1.8. Основание для пользования объектом (оперативное управление, аренда, собственность) оперативное управление
- 1.9. Форма собственности (государственная, негосударственная) государственная
- 1.10. Территориальная принадлежность (федеральная, региональная, муниципальная) - муниципальная.
- 1.11. Вышестоящая организация (наименование) - управление образования Администрации Зерноградского района.
- 1.12. Адрес вышестоящей организации, другие координаты -347740, Россия, Ростовская область, г. Зерноград, ул. Мира 16.



## 2. Характеристика деятельности организации на объекте (по обслуживанию населения)

- 2.1 Сфера деятельности (здравоохранение, образование, социальная защита, физическая культура и спорт, культура, связь и информация, транспорт, жилой фонд, потребительский рынок и сфера услуг, другое) - образование
- 2.2 Виды оказываемых услуг: образовательные услуги
- 2.3 Форма оказания услуг: (на объекте, с длительным пребыванием, в т.ч. проживанием, на дому, дистанционно) - на объекте
- 2.4 Категории обслуживаемого населения по возрасту: (дети, взрослые трудоспособного возраста, пожилые; все возрастные категории) - дети
- 2.5 Категории обслуживаемых инвалидов: инвалиды с нарушениями опорно-двигательного аппарата; нарушениями зрения, нарушениями слуха - отсутствуют
- 2.6 Плановая мощность: посещаемость (количество обслуживаемых в день), вместимость, пропускная способность - 75 обучающихся в день.
- 2.7 Участие в исполнении ИПР инвалида, ребенка-инвалида (да, нет) - нет

## 3. Состояние доступности объекта для инвалидов и других маломобильных групп населения (МГН)

- 3.1 Путь следования к объекту пассажирским транспортом  
(описать маршрут движения с использованием пассажирского транспорта) - нет  
наличие адаптированного пассажирского транспорта к объекту - нет
- 3.2 Путь к объекту от ближайшей остановки пассажирского транспорта:
- 3.2.1 расстояние до объекта от остановки транспорта 200 м
- 3.2.2 время движения (пешком) 15 минут
- 3.2.3 наличие выделенного от проезжей части пешеходного пути (да, нет) - нет
- 3.2.4 Перекрестки: нерегулируемые; регулируемые, со звуковой сигнализацией, таймером; нет
- 3.2.5 Информация на пути следования к объекту: акустическая, тактильная, визуальная; нет
- 3.2.6 Перепады высоты на пути: нет  
Их обустройство для инвалидов на коляске: да, нет

### 3.3 Вариант организации доступности ОСИ (формы обслуживания)\* с учетом СП 35-101-2001

№ п/п	Категория инвалидов (вид нарушения)	Вариант организации доступности объекта (формы обслуживания)*
1.	Все категории инвалидов и МГН	
	<i>в том числе инвалиды:</i>	
2	передвигающиеся на креслах-колясках	«ВНД»
3	с нарушениями опорно-двигательного аппарата	«ДУ»
4	с нарушениями зрения	«ДУ»
5	с нарушениями слуха	«Б»
6	с нарушениями умственного развития	«Б»

\* - указывается один из вариантов: «А», «Б», «ДУ», «ВНД»

### 4. Управленческое решение (предложения по адаптации основных структурных элементов объекта)

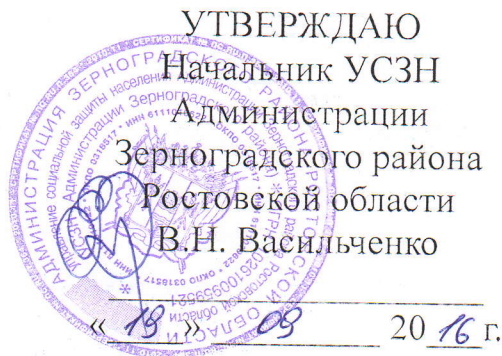
№ п/п	Основные структурно-функциональные зоны объекта	Рекомендации по адаптации объекта (вид работы)*
1	Территория, прилегающая к зданию (участок)	Текущий ремонт
2	Вход (входы) в здание	Текущий ремонт
3	Путь (пути) движения внутри здания (в т.ч. пути эвакуации)	Текущий ремонт Индивидуальное решение с ТСП
4	Зона целевого назначения здания (целевого посещения объекта)	Не нуждается
5	Санитарно-гигиенические помещения	Технические решения невозможны
6	Система информации на объекте (на всех зонах)	Текущий ремонт
7	Пути движения к объекту (от остановки транспорта)	Не нуждается
8	Все зоны и участки	Текущий ремонт Индивидуальное решение с ТСП

\*- указывается один из вариантов (видов работ): не нуждается; ремонт (текущий, капитальный); индивидуальное решение с ТСП; технические решения невозможны – организация альтернативной формы обслуживания

**Размещение информации на Карте доступности субъекта Российской Федерации согласовано**

(подпись, Ф.И.О., должность; координаты для связи уполномоченного представителя объекта)





**АКТ ОБСЛЕДОВАНИЯ**  
**объекта социальной инфраструктуры**  
**К ПАСПОРТУ ДОСТУПНОСТИ ОСИ**  
**№ 1**

Ростовская область  
Зерноградский район  
Наименование территориального  
образования субъекта Российской  
Федерации

«19» сентября 2016г.

**1. Общие сведения об объекте**

- 1.1. Наименование (вид) объекта: здание МБДОУ д/с «Теремок» Зерноградского района
- 1.2. Адрес объекта: 347735, Ростовская область, Зерноградский район, х. Донской, ул. Черемушки, д.8
- 1.3. Сведения о размещении объекта:  
- отдельно стоящее здание: 916,2 кв.м.  
- наличие прилегающего земельного участка (да, нет); 6173кв.м
- 1.4. Год постройки здания 1965г., дата последнего выборочного капитального ремонта 2015 г. (реконструкция всего здания).
- 1.5. Дата предстоящих плановых ремонтных работ: текущего 2017г.
- 1.6. Название организации (учреждения), (полное юридическое наименование – согласно Уставу, краткое наименование) Муниципальное бюджетное дошкольное образовательное учреждение детский сад «Теремок» Зерноградского района, МБДОУ д/с «Теремок» Зерноградского района
- 1.7. Юридический адрес организации (учреждения): 347735, Россия, Ростовская область, Зерноградский район, х. Донской, ул. Черёмушки, д.8

**2. Характеристика деятельности организации на объекте**

Сфера деятельности оказание образовательных услуг

### 3. Состояние доступности объекта

#### 3.1 Путь следования к объекту пассажирским транспортом

(описать маршрут движения с использованием пассажирского транспорта) нет  
наличие адаптированного пассажирского транспорта к объекту - нет

#### 3.2 Путь к объекту от ближайшей остановки пассажирского транспорта:

3.2.1 расстояние до объекта от остановки транспорта - 200 м

3.2.2 время движения (пешком) 15 минут

3.2.3 наличие выделенного от проезжей части пешеходного пути (да, нет) – нет

3.2.4 Перекрестки: нерегулируемые; регулируемые, со звуковой сигнализацией, таймером; нет

3.2.5 Информация на пути следования к объекту: акустическая, тактильная, визуальная; нет

3.2.6 Перепады высоты на пути: нет

Их обустройство для инвалидов на коляске: да, нет

#### 3.3 Организация доступности объекта для инвалидов – форма обслуживания

№ п/п	Категория инвалидов (вид нарушения)	Вариант организации доступности объекта (формы обслуживания)*
1.	Все категории инвалидов и МГН	
	<i>в том числе инвалиды:</i>	
2	передвигающиеся на креслах-колясках	«ВНД»
3	с нарушениями опорно-двигательного аппарата	ДУ
4	с нарушениями зрения	ДУ
5	с нарушениями слуха	«Б»
6	с нарушениями умственного развития	«Б»

\* - указывается один из вариантов: «А», «Б», «ДУ», «ВНД»



### 3.4. Состояние доступности основных структурно-функциональных зон

№ п/п	Основные структурно-функциональные зоны	Состояние доступности, в том числе для основных категорий инвалидов**	Приложение	
			№ на плане	№ фото
1	Территория, прилегающая к зданию (участок)	ДУ	-	5
2	Вход (входы) в здание	ДП-И(О, С, Г, У)	-	7,8
3	Путь (пути) движения внутри здания (в т.ч. пути эвакуации)	ДЧ-И (О, С, Г, У)	-	9,10,13, 14,15,19
4	Зона целевого назначения здания (целевого посещения объекта)	ДП-В	-	22,23,24
5	Санитарно-гигиенические помещения	ВНД	-	-
6	Система информации и связи (на всех зонах)	ВНД	-	-
7	Пути движения к объекту (от остановки транспорта)	ДУ	-	-

\*\* Указывается: ДП-В - доступно полностью всем; ДП-И (К, О, С, Г, У) – доступно полностью избирательно (указать категории инвалидов); ДЧ-В - доступно частично всем; ДЧ-И (К, О, С, Г, У) – доступно частично избирательно (указать категории инвалидов); ДУ - доступно условно, ВНД - недоступно

### 3.5. ИТОГОВОЕ ЗАКЛЮЧЕНИЕ о состоянии доступности ОСИ:

ДЧ-И (С, Г, У, О)

#### 4. Управленческое решение (проект)

##### 4.1. Рекомендации по адаптации основных структурных элементов объекта:

№ № п \п	Основные структурно-функциональные зоны объекта	Рекомендации по адаптации объекта (вид работы)*
1	Территория, прилегающая к зданию (участок)	Текущий ремонт
2	Вход (входы) в здание	Текущий ремонт
3	Путь (пути) движения внутри здания (в т.ч. пути эвакуации)	Текущий ремонт Индивидуальное решение с ТСР
4	Зона целевого назначения здания (целевого посещения объекта)	Не нуждается
5	Санитарно-гигиенические помещения	Технические решения не возможны
6	Система информации на объекте (на всех зонах)	Текущий ремонт
7	Пути движения к объекту (от остановки транспорта)	Не нуждается
8	Все зоны и участки	Текущий ремонт Индивидуальное решение с ТСР

\*- указывается один из вариантов (видов работ): не нуждается; ремонт (текущий, капитальный); индивидуальное решение с ТСР; технические решения невозможны – организация альтернативной формы обслуживания (ТРН)

4.2. Период проведения работ: 2017-2022г.г.

в рамках исполнения Акт обследования № 1 от 01.09.2016г

(указывается наименование документа: программы, плана)

4.3. Ожидаемый результат (по состоянию доступности) после выполнения работ по адаптации - \_\_\_\_\_

Оценка результата исполнения программы, плана (по состоянию доступности) – ДУ  
доступно условно

4.4. Для принятия решения требуется, не требуется (нужное подчеркнуть):

Согласование

4.4.1.Согласование на Комиссии не требуется

(наименование Комиссии по координации деятельности в сфере обеспечения доступной среды жизнедеятельности для инвалидов и других МГН)

4.4.2. согласование работ с надзорными органами (в сфере проектирования и строительства, архитектуры, охраны памятников, другое - указать)- не требуется

4.4.3. техническая экспертиза; разработка проектно-сметной документации требуется;



4.4.4. согласование с вышестоящей организацией (собственником объекта) требуется;

4.4.5. согласование с общественными организациями инвалидов организация инвалидов «ВОИ», «ВОС» требуется;

4.4.6. другое \_\_\_\_\_

Имеется заключение уполномоченной организации о состоянии доступности объекта (наименование документа и выдавшей его организации, дата), прилагается - не имеется

4.7. Информация может быть размещена (обновлена) на Карте доступности субъекта Российской Федерации \_\_\_\_\_  
(наименование сайта, портала)

## 5. Особые отметки

### ПРИЛОЖЕНИЯ:

Результаты обследования:

- |  |                |
|--|----------------|
| 1. Территории, прилегающей к объекту       | на <u>2</u> л. |
| 2. Входа (входов) в здание                 | на <u>2</u> л. |
| 3. Путей движения в здании                 | на <u>2</u> л. |
| 4. Зоны целевого назначения объекта        | на <u>4</u> л. |
| 5. Санитарно-гигиенических помещений       | на <u>2</u> л. |
| 6. Системы информации (и связи) на объекте | на <u>2</u> л. |

Результаты фотофиксации на объекте есть на 12 л.

Поэтажные планы, паспорт БТИ на \_\_\_ л.

Другое (в том числе дополнительная информация о путях движения к объекту) \_\_\_\_\_

Руководитель рабочей группы:

Начальник отдела адресного  
предоставления льгот и пособий  
управления социальной  
защиты населения Администрации  
Зерноградского района  
Ростовской области А.В. Ерохин


(Должность, Ф.И.О.)

  
(Подпись)

Члены рабочей группы:

Начальник сектора правовой работы,  
опеки, попечительства  
и реабилитации инвалидов  
УСЗН Администрации

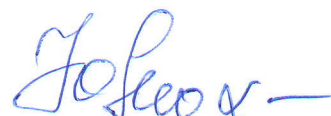
Зерноградского района  
Ростовской области **Е.Г. Петелина**  
(Должность, Ф.И.О.)

  
(Подпись)

Ведущий специалист сектора по предоставлению  
мер социальной поддержки и оплаты субсидий на ЖКУ  
УСЗН Администрации  
Зерноградского района  
Ростовской области **И.А. Ерёмко**  
(Должность, Ф.И.О.)

  
(Подпись)

В том числе:  
представители общественных организаций инвалидов:  
Заместитель председателя Зерноградской районной  
организации Ростовской области  
Общероссийской  
общественной организации  
«Всероссийское  
общество инвалидов» **Ю.Г. Молчанов**  
(Должность, Ф.И.О.)

  
(Подпись)

Председатель местного отделения  
«Всероссийского  
общества слепых» **Е.А. Волошин**  
(Должность, Ф.И.О.)



(Подпись)

представители организации,  
расположенной на объекте:

и.о. заведующего МБДОУ д/с «Теремок»  
Зерноградского района **И.Г. Мыстрова**  
(Должность, Ф.И.О.)



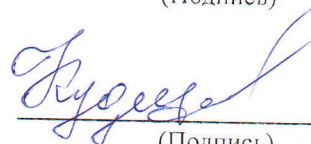


(Подпись)

Воспитатель МБДОУ д/с «Теремок»  
Зерноградского района **Т.В. Чепель**  
(Должность, Ф.И.О.)

  
(Подпись)

Воспитатель МБДОУ д/с «Теремок»  
Зерноградского района **С.В. Кудинова**  
(Должность, Ф.И.О.)

  
(Подпись)

Управленческое решение согласовано « \_\_\_\_ » \_\_\_\_\_ 20 \_\_\_\_ г. (протокол № \_\_\_\_)

Комиссией (название) \_\_\_\_\_



**I Результаты обследования:**

**1. Территории, прилегающей к зданию (участка)**

здание МБДОУ д/с «Теремок» зерноградского района

Адрес объекта: 347735, Ростовская область, зерноградский район,

х. Донской, ул. Черёмушки, д. 8.

(Наименование объекта, адрес)

№ п/п	Наименование функционально-планировочного элемента	Наличие элемента			Выявленные нарушения и замечания		Работы по адаптации объектов	
		есть/нет	№ на плане	№ фото	Содержание	Значимо для инвалида (категория)	Содержание	Виды работ
1.1	Вход (входы) на территорию	есть	-	1,2,5	К зданию примыкает пешеходная дорожка и небольшая площадь перед центральным входом, отсутствует кнопка вызова	ДП-В	Установить кнопку вызова	Текущий ремонт
1.2	Путь (пути) движения на территории	есть	-	3,4	Пешеходные пути движения асфальт, шириной больше 3х м.	ДП-В	-	-
1.3	Лестница (наружная)	нет	-	-	-	-	-	-
1.4	Пандус (наружный)	нет	-	-	-	-	-	-
1.5	Автостоянка и парковка	нет	-	-	-	-	-	-

	ОБЩИЕ требования к зоне	есть	-	5	Адаптировать для всех групп МГН	ДП-В	Обеспечить доступность всех групп МГН	Текущий ремонт
--	-------------------------	------	---	---	---------------------------------	------	---------------------------------------	----------------

## II Заключение по зоне:

Наименование структурно-функциональной зоны	Состояние доступности* (к пункту 3.4 Акта обследования ОСИ)	Приложение		Рекомендации по адаптации (вид работы)** к пункту 4.1 Акта обследования ОСИ
		№ на плане	№ фото	
Вход (входы) на территорию	ДУ	-	5	Установить кнопку вызова. Текущий ремонт

\* указывается: ДП-В - доступно полностью всем; ДП-И (К, О, С, Г, У) – доступно полностью избирательно (указать категории инвалидов); ДЧ-В - доступно частично всем; ДЧ-И (К, О, С, Г, У) – доступно частично избирательно (указать категории инвалидов); ДУ - доступно условно, ВНД - недоступно

\*\*указывается один из вариантов: не нуждается; ремонт (текущий, капитальный); индивидуальное решение с ТСР; технические решения невозможны – организация альтернативной формы обслуживания

Комментарий к заключению: Обеспечить доступность всех групп МГН СП 59.13330.2012. «СНиП 35.01-2001 Доступность зданий и сооружений для маломобильных групп населения»



Приложение 2

к Акту обследования ОСИ и

к паспорту доступности ОСИ

№ 1

от « 19 » сентября 2016 г.

**I Результаты обследования:**

**1. Входа (входов) в здание**

здание МБДОУ д/с «Теремок» зерноградского района

Адрес объекта: 347735, Ростовская область, зерноградский район,

х. Донской, ул. Черёмушки, д. 8.

(Наименование объекта, адрес)

№ п/п	Наименование функционально-планировочного элемента	Наличие элемента			Выявленные нарушения и замечания		Работы по адаптации объектов	
		есть/ нет	№ на плане	№ фото	Содержание	Значимо для инвалида (категория)	Содержание	Виды работ
2.1	Лестница (наружная)	нет	-	-	-	-	-	-
2.2	Пандус (наружный)	-	-	-	-	-	-	-
2.3	Входная площадка (перед дверью)	есть	-	6,7,8	Адаптирована частично, покрытие плитка (скользкое покрытие).	ДП-В	Адаптировать площадку перед дверью путем нанесения противоскользящего покрытия.	Текущий ремонт
2.4	Дверь (входная)	есть	-	6,7,8,9	Металлопластиковая дверь, проход 0,900м	ДП-В	-	-
2.5	Тамбур	есть	-	7,8	Адаптирован частично, покрытие плитка (скользкое покрытие), Глубина – 4,70см Ширина – 1,5м двухстворчатая металлопластиковая в тамбуре, проход 0,900 м. На прозрачных	ДП-В	Адаптировать площадку тамбура путем нанесения противоскользящего покрытия.	Текущий ремонт

					<i>полотнах размещены тактильные наклейки для инвалидов по зрению.</i>			
	ОБЩИЕ требования к зоне	<i>есть</i>	-	8	<i>Адаптировано частично для всех групп МГН</i>	<i>ДП-В</i>	<i>Обеспечить доступность для всех групп МГН</i>	<i>Текущи й ремонт</i>

## II Заключение по зоне:

Наименование структурно- функциональной зоны	Состояние доступности* (к пункту 3.4 Акта обследования ОСИ)	Приложение		Рекомендации по адаптации (вид работы)** к пункту 4.1 Акта обследования ОСИ
		№ на плане	№ фото	
<i>Входная площадка (перед дверью)</i>	<i>ДЧ-И (О,С,Г,У)</i>	-	7,8	<i>Адаптировать площадку перед дверью и в тамбуре путем нанесения противоскользящего покрытия. Текущий ремонт.</i>
<i>Тамбур</i>	<i>ДП-И (О,С,Г,У)</i>	-	7,8	<i>Адаптировать площадку перед дверью и в тамбуре путем нанесения противоскользящего покрытия. Текущий ремонт.</i>

\* указывается: ДП-В - доступно полностью всем; ДП-И (К, О, С, Г, У) – доступно полностью избирательно (указать категории инвалидов); ДЧ-В - доступно частично всем; ДЧ-И (К, О, С, Г, У) – доступно частично избирательно (указать категории инвалидов); ДУ - доступно условно, ВНД - недоступно

\*\*указывается один из вариантов: не нуждается; ремонт (текущий, капитальный); индивидуальное решение с ТСР; технические решения невозможны – организация альтернативной формы обслуживания

Комментарий к заключению: Выполнить в комплексе ремонт входной группы – СП 59.13330.2012. «СНиП 35.01-2001 Доступность зданий и сооружений для маломобильных групп населения»



**I Результаты обследования:**

**3. Пути (путей) движения внутри здания (в т.ч. путей эвакуации)**

здание МБДОУ д/с «Теремок» зерноградского района

Адрес объекта: 347735, Ростовская область, зерноградский район,

х. Донской, ул. Черёмушки, д. 8.

(Наименование объекта, адрес)

№ п/п	Наименование функционально-планировочного элемента	Наличие элемента			Выявленные нарушения и замечания		Работы по адаптации объектов	
		есть/нет	№ на плане	№ фото	Содержание	Значимо для инвалида (категория)	Содержание	Виды работ
3.1	Коридор (вестибюль, зона ожидания, галерея, балкон)	есть	-	10, 11, 12	адаптирована для всех групп МГН	ДП-В	-	-
3.2	Лестница (внутри здания)	есть	-	10, 11	Лестница с поручнями слева, Ширина-120мм Глубина -320мм Высота – 15мм	ДП-В	Адаптировать лестницу путем нанесения контрастной полосы	Текущий ремонт
3.3	Пандус (внутри здания)	нет	-	-	-	ДП-В	Установить откидной пандус	Индивидуальное решение с ТСР
3.4	Лифт пассажирский (или подъемник)	нет	-	-	-	-	-	-
3.5	Дверь	есть	-	9	Дверь деревянная, проход 0,900	ДП-В	-	-
3.6	Пути эвакуации (в т.ч. зоны безопасности)	есть	-	13, 14, 15, 16	Не адаптировано для всех групп МГН	ДП-В	Адаптировать пути эвакуации для всех групп МГН	Текущий ремонт
	ОБЩИЕ требования к зоне	есть	-	-	Не адаптировано для всех групп	ДП-В	-	Индивидуальное

**I Результаты обследования:**  
**4. Зоны целевого назначения здания (целевого посещения объекта)**  
**Вариант I – зона обслуживания инвалидов**

*здание МБДОУ д/с «Теремок» зерноградского района*  
Адрес объекта: *347735, Ростовская область, зерноградский район,*  
*х. Донской, ул. Черёмушки, д. 8.*  
(Наименование объекта, адрес)

№ п/п	Наименование функционально-планировочного элемента	Наличие элемента			Выявленные нарушения и замечания		Работы по адаптации объектов	
		есть/нет	№ на плане	№ фото	Содержание	Значимо для инвалида (категория)	Содержание	Виды работ
4.1	Кабинетная форма обслуживания	-	-	-	-	-	-	-
4.2	Зальная форма обслуживания	есть	-	22, 23, 24, 25, 26	<i>Адаптирована для всех групп МГН</i>	<i>ДП-В</i>	-	-
4.3	Прилавочная форма обслуживания	-	-	-	-	-	-	-
4.4	Форма обслуживания с перемещением по маршруту	-	-	-	-	-	-	-
4.5	Кабина индивидуального обслуживания	-	-	-	-	-	-	-
	ОБЩИЕ требования к зоне	-	-	-	-	-	-	-



## II Заключение по зоне:

Наименование структурно-функциональной зоны	Состояние доступности* (к пункту 3.4 Акта обследования ОСИ)	Приложение		Рекомендации по адаптации (вид работы)** к пункту 4.1 Акта обследования ОСИ
		№ на плане	№ фото	
-	-	-	-	-

\* указывается: ДП-В - доступно полностью всем; ДП-И (К, О, С, Г, У) – доступно полностью избирательно (указать категории инвалидов); ДЧ-В - доступно частично всем; ДЧ-И (К, О, С, Г, У) – доступно частично избирательно (указать категории инвалидов); ДУ - доступно условно, ВНД - недоступно

\*\*указывается один из вариантов: не нуждается; ремонт (текущий, капитальный); индивидуальное решение с ТСП; технические решения невозможны – организация альтернативной формы обслуживания

Комментарий к заключению: \_\_\_\_\_

**I Результаты обследования:**

**4. Зоны целевого назначения здания (целевого посещения объекта)**

**Вариант II – места приложения труда**

*здание МБДОУ д/с «Теремок» Зерноградского района*

Адрес объекта: 347735, Ростовская область, Зерноградский район,  
х. Донской, ул. Черёмушки, д. 8.

Наименование функционально-планировочного элемента	Наличие элемента			Выявленные нарушения и замечания		Работы по адаптации объектов	
	есть/нет	№ на плане	№ фото	Содержание	Значимо для инвалида (категория)	Содержание	Виды работ
Место приложения труда	нет	-	-	-	-	-	-

**II Заключение по зоне:**

Наименование структурно-функциональной зоны	Состояние доступности* (к пункту 3.4 Акта обследования ОСИ)	Приложение		Рекомендации по адаптации (вид работы)** к пункту 4.1 Акта обследования ОСИ
		№ на плане	№ фото	
-	-	-	-	-

\* указывается: ДП-В - доступно полностью всем; ДП-И (К, О, С, Г, У) – доступно полностью избирательно (указать категории инвалидов); ДЧ-В - доступно частично всем; ДЧ-И (К, О, С, Г, У) – доступно частично избирательно (указать категории инвалидов); ДУ - доступно условно, ВНД - недоступно

\*\*указывается один из вариантов: не нуждается; ремонт (текущий, капитальный); индивидуальное решение с ТСР; технические решения невозможны – организация альтернативной формы обслуживания

Комментарий к заключению: \_\_\_\_\_



**I Результаты обследования:**

**4. Зоны целевого назначения здания (целевого посещения объекта)**

**Вариант III – жилые помещения**

*здание МБДОУ д/с «Теремок» Зерноградского района*

Адрес объекта: *347735, Ростовская область, Зерноградский район,  
х. Донской, ул. Черёмушки, д. 8.*

Наименование функционально-планировочного элемента	Наличие элемента			Выявленные нарушения и замечания		Работы по адаптации объектов	
	есть/ нет	№ на плане	№ фото	Содержание	Значимо для инвалида (категория)	Содержание	Виды работ
Жилые помещения	нет	-		-	-	-	-

**II Заключение по зоне:**

Наименование структурно-функциональной зоны	Состояние доступности* (к пункту 3.4 Акта обследования ОСИ)	Приложение		Рекомендации по адаптации (вид работы)** к пункту 4.1 Акта обследования ОСИ
		№ на плане	№ фото	
-	-	-	-	-

\* указывается: ДП-В - доступно полностью всем; ДП-И (К, О, С, Г, У) – доступно полностью избирательно (указать категории инвалидов); ДЧ-В - доступно частично всем; ДЧ-И (К, О, С, Г, У) – доступно частично избирательно (указать категории инвалидов); ДУ - доступно условно, ВНД - недоступно

\*\*указывается один из вариантов: не нуждается; ремонт (текущий, капитальный); индивидуальное решение с ТСР; технические решения невозможны – организация альтернативной формы обслуживания

Комментарий к заключению: \_\_\_\_\_

**I Результаты обследования:**  
**5. Санитарно-гигиенических помещений**

здание МБДОУ д/с «Теремок» зерноградского района  
Адрес объекта: 347735, Ростовская область, зерноградский район,  
х. Донской, ул. Черёмушки, д. 8.  
(Наименование объекта, адрес)

№ п/п	Наименование функционально-планировочного элемента	Наличие элемента			Выявленные нарушения и замечания		Работы по адаптации объектов	
		есть/ нет	№ на плане	№ фото	Содержание	Значимо для инвалида (категория)	Содержание	Виды работ
5.1	Туалетная комната (для посетителей)	нет	-		-	-	-	-
5.2	Душевая/ ванная комната	нет	-		-	-	-	-
5.3	Бытовая комната (гардеробная)	нет	-		-	-	-	-
	ОБЩИЕ требования к зоне	есть	-		-	-	-	-



## II Заключение по зоне:

Наименование структурно-функциональной зоны	Состояние доступности* (к пункту 3.4 Акта обследования ОСИ)	Приложение		Рекомендации по адаптации (вид работы)** к пункту 4.1 Акта обследования ОСИ
		№ на плане	№ фото	
-	-	-	-	-

\* указывается: ДП-В - доступно полностью всем; ДП-И (К, О, С, Г, У) – доступно полностью избирательно (указать категории инвалидов); ДЧ-В - доступно частично всем; ДЧ-И (К, О, С, Г, У) – доступно частично избирательно (указать категории инвалидов); ДУ - доступно условно, ВНД - недоступно

\*\*указывается один из вариантов: не нуждается; ремонт (текущий, капитальный); индивидуальное решение с ТСП; технические решения невозможны – организация альтернативной формы обслуживания

Комментарий к заключению: \_\_\_\_\_

**I Результаты обследования:  
6. Системы информации на объекте**

здание МБДОУ д/с «Теремок» Зерноградского района  
Адрес объекта: 347735, Ростовская область, Зерноградский район,  
х. Донской, ул. Черёмушки, д. 8.  
(Наименование объекта, адрес)

№ п/п	Наименование функционально-планировочного элемента	Наличие элемента			Выявленные нарушения и замечания		Работы по адаптации объектов	
		есть/ нет	№ на плане	№ фото	Содержание	Значимо для инвалида (категория)	Содержание	Виды работ
6.1	Визуальные средства	есть	-	29	адаптированы для МГН.	ДП-В	Разместить визуальные средства, значимые для инвалидов по зрению	Текущий ремонт
6.2	Акустические средства	есть	-	29, 30	Установлена пожарная сигнализация адаптированы для МГН.	ДП-В	Установить акустические средства значимые для инвалидов по зрению и слуху	Текущий ремонт
6.3	Тактильные средства	нет	-	-	Не адаптированы для МГН.	ВНД	Нанести тактильные средства значимые для инвалидов по зрению.	Текущий ремонт
	ОБЩИЕ требования к зоне	есть	-	-	адаптированы для всех групп МГН.	ДП-В	Обеспечить значимость для всех групп МГН.	Текущий ремонт



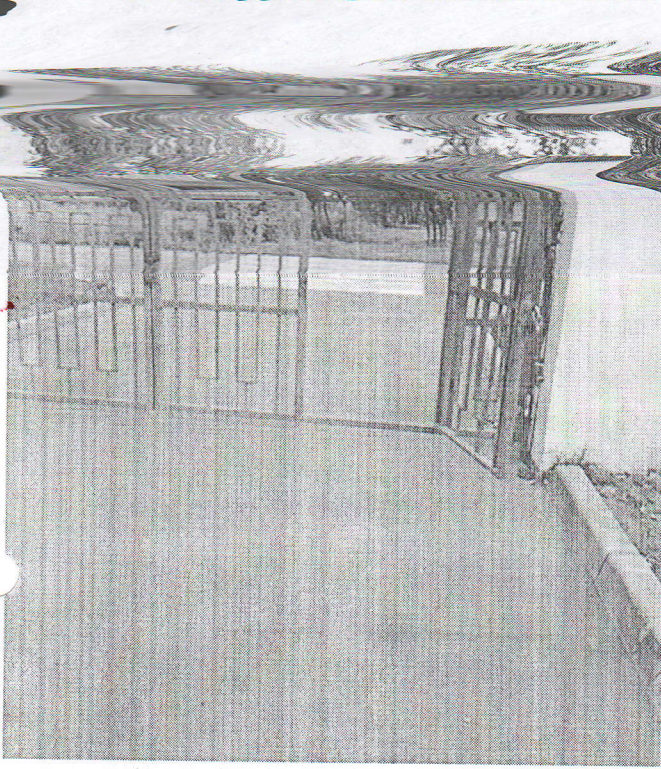


Рис 1

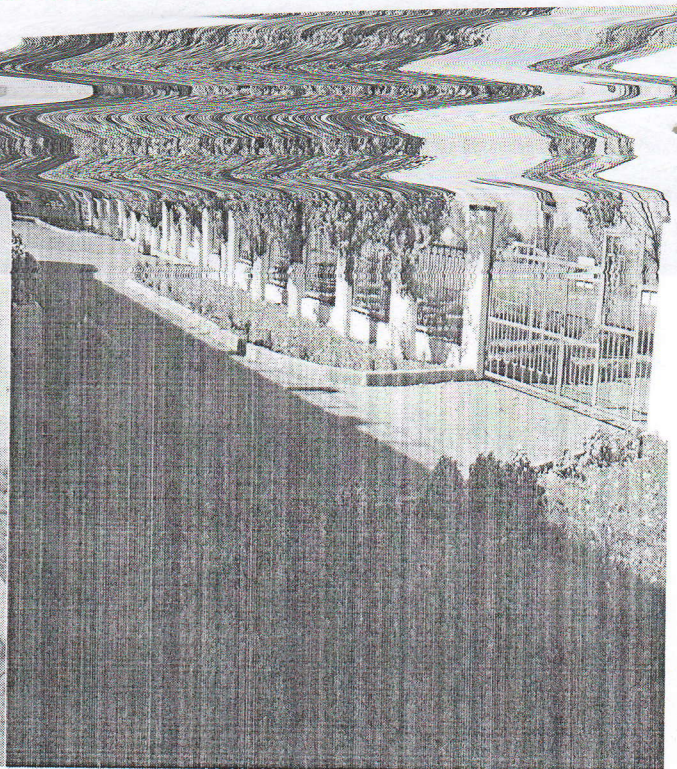


Рис 2

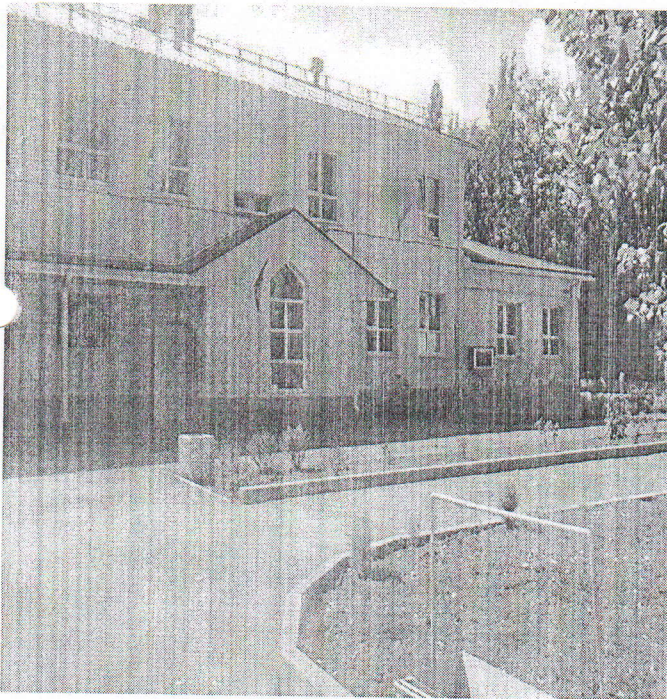


Рис 3

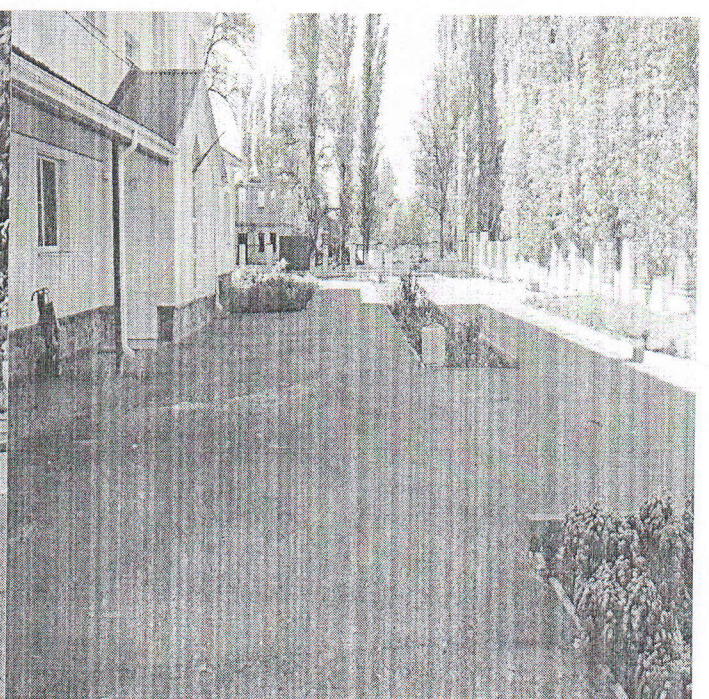


Рис 4





Рис 5

## 2. Вход в здание

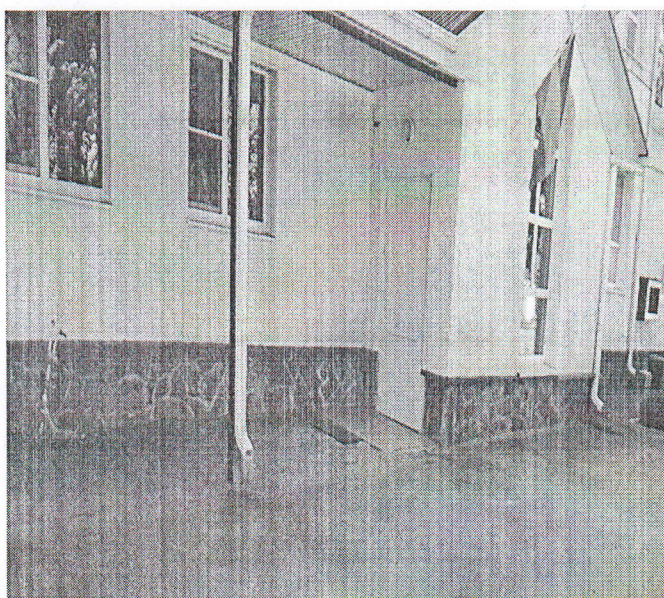


Рис 6



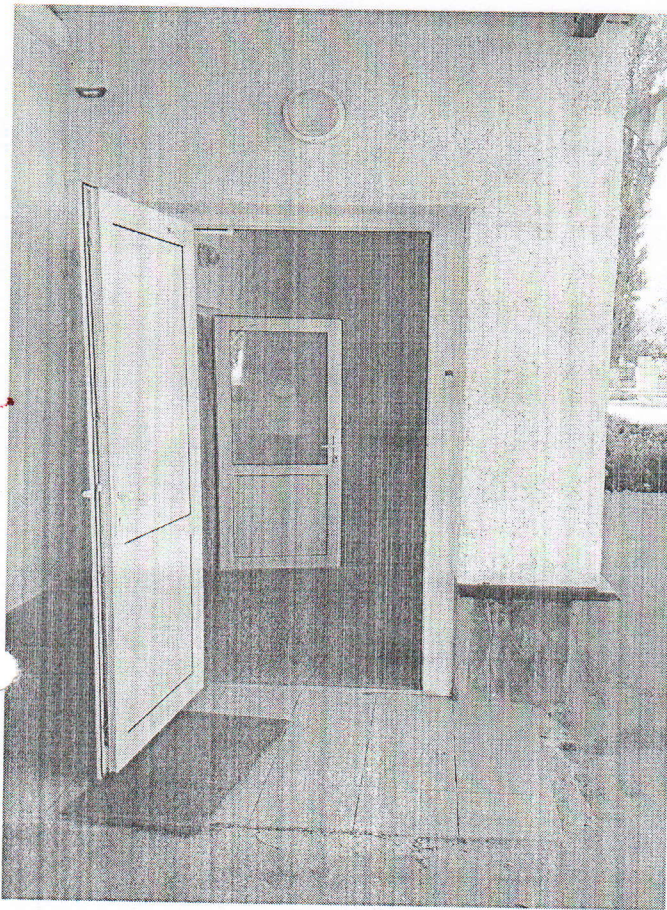


Рис 7



Рис 8

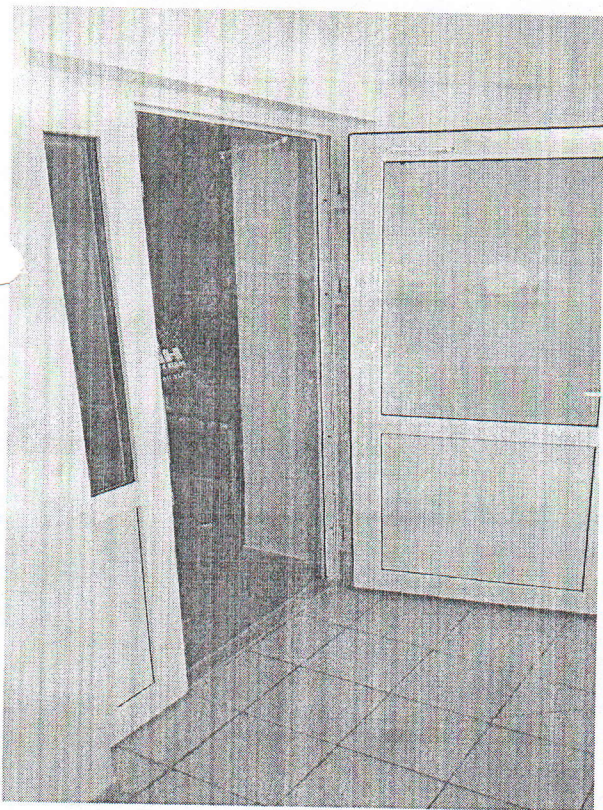


Рис 9



3. Путь (пути) движения внутри здания (в т.ч. пути эвакуации)

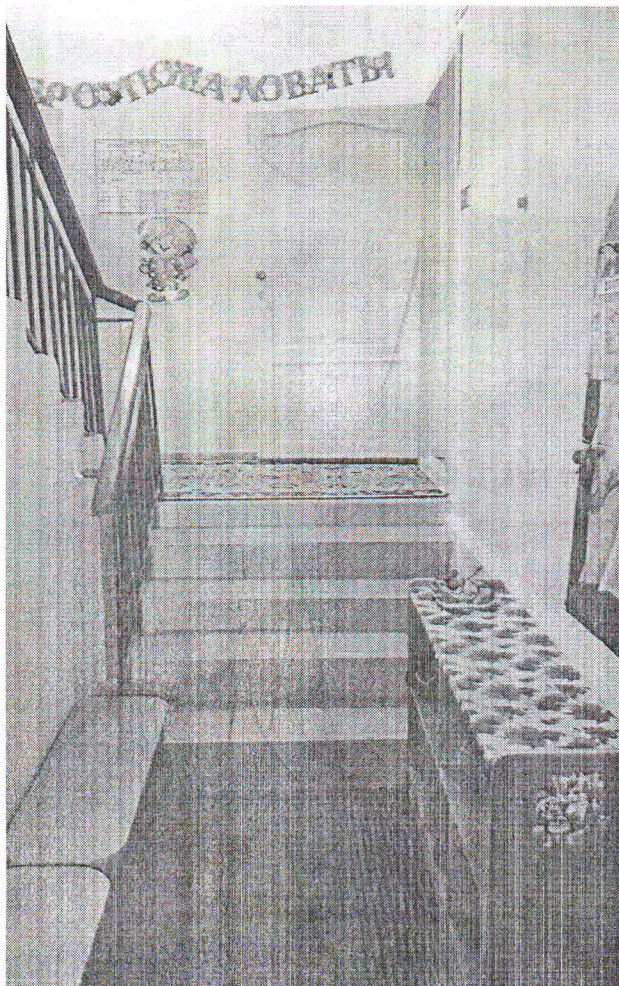


Рис10



Рис 11





Рис 12



Рис 13

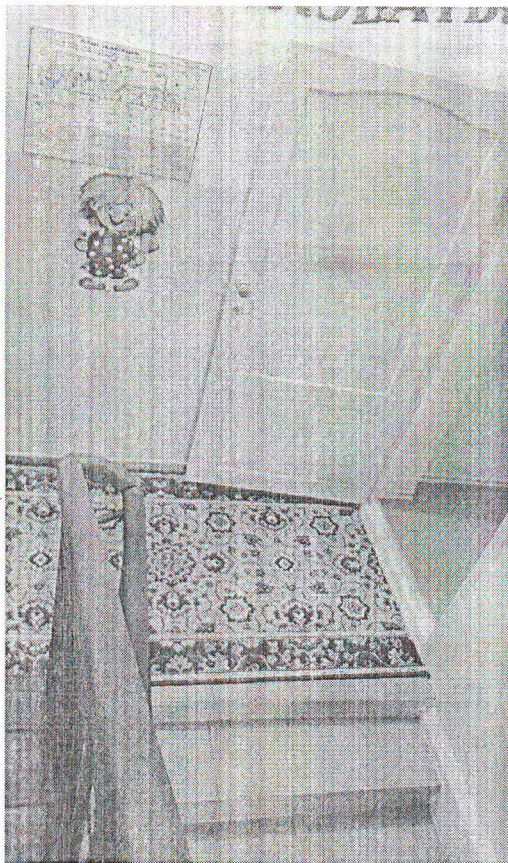


Рис 14



Рис 15





Рис 16

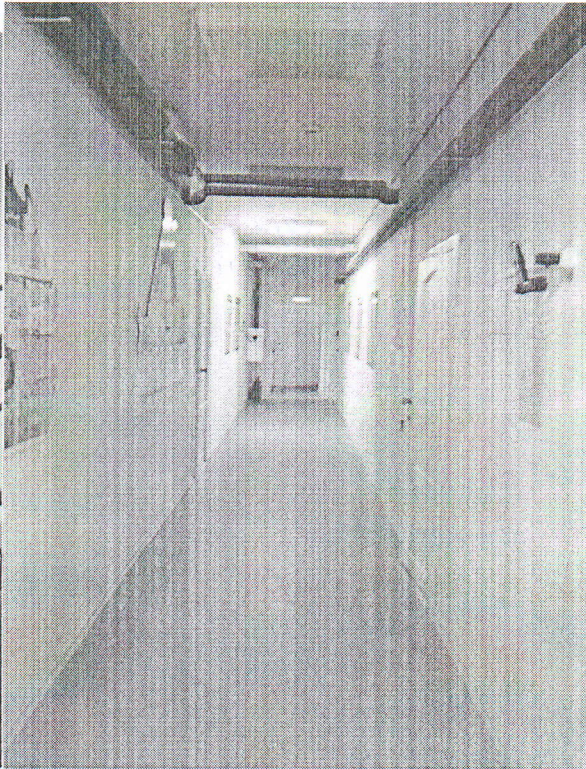


Рис 17

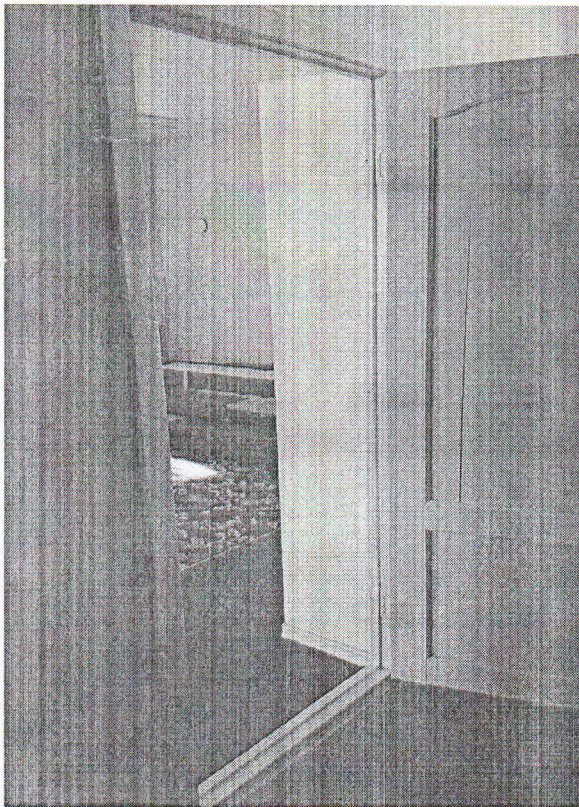


Рис 18

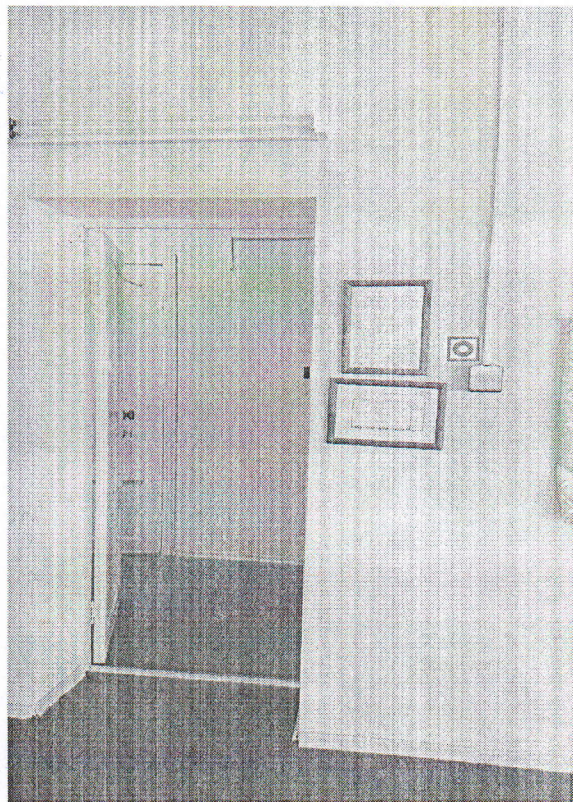


Рис 19





Рис 20



Рис 21

#### 4. Зона целевого назначения здания (целевого посещения объекта)

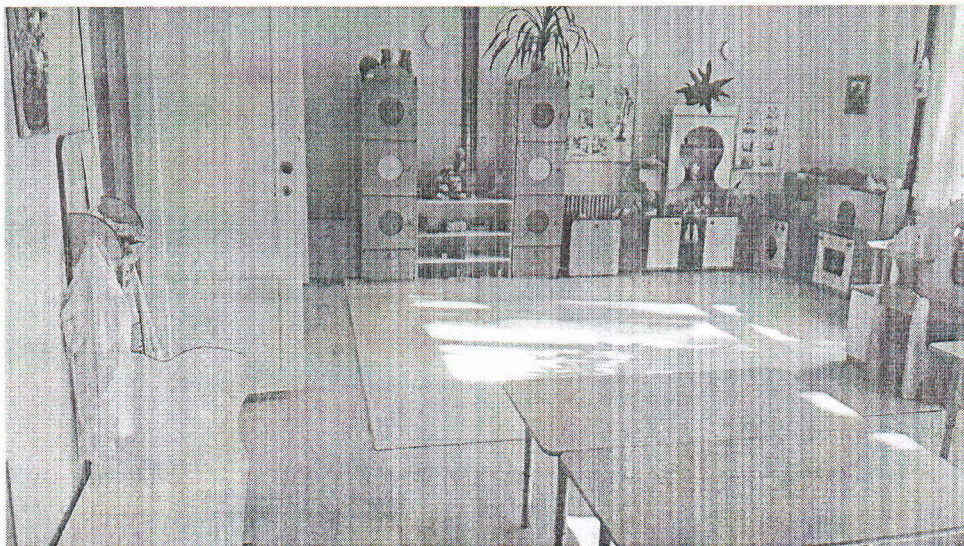


Рис 22



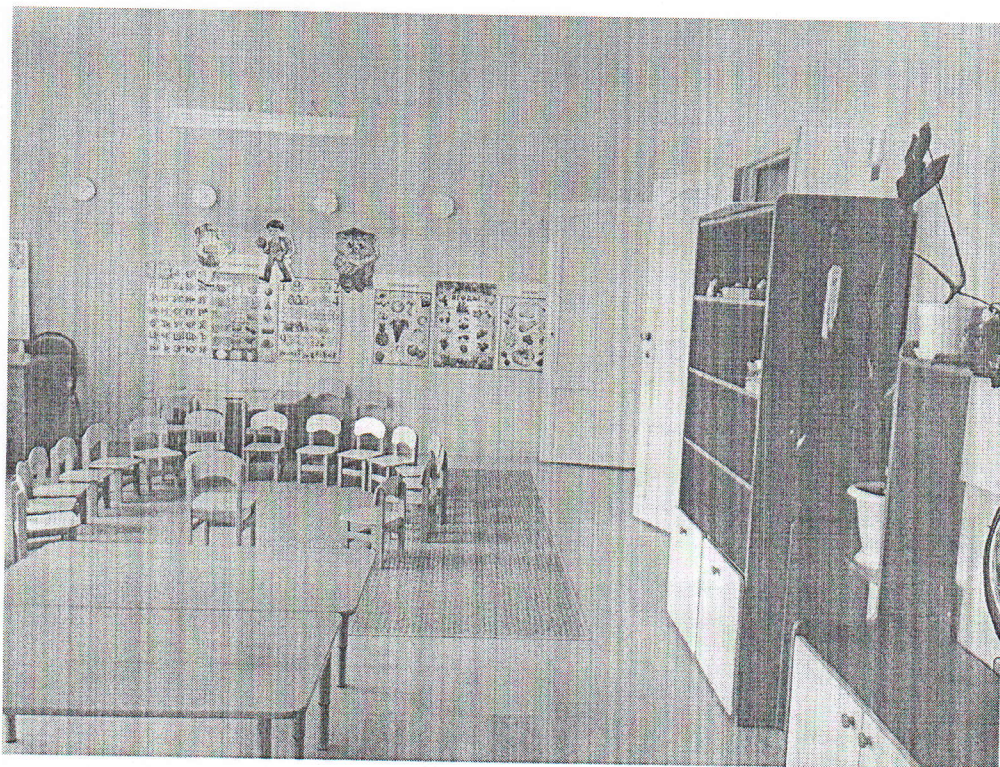


Рис 23



Рис 24





Рис 25

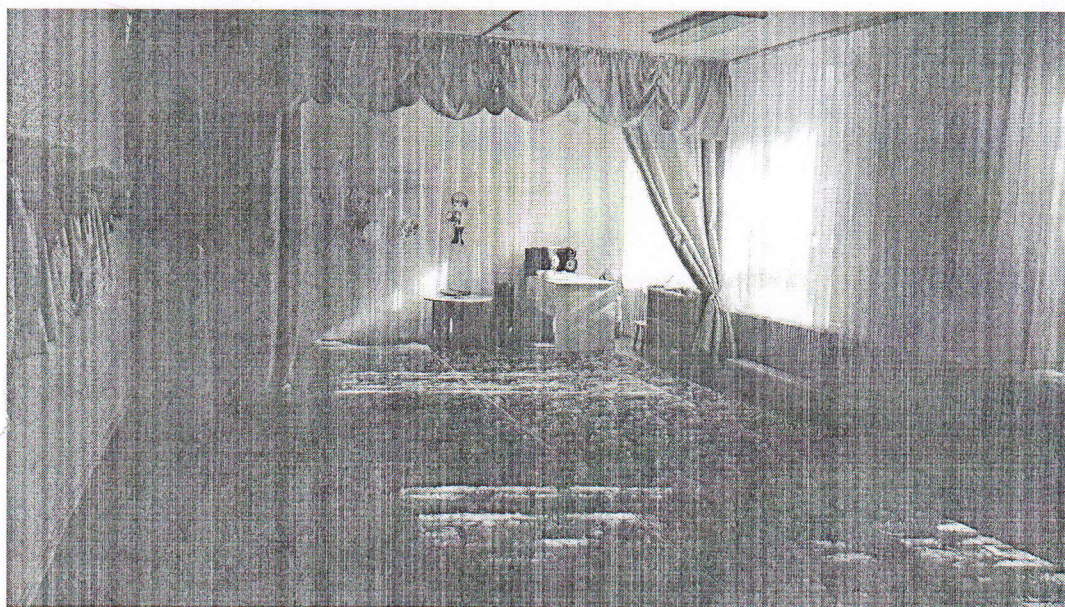


Рис 26



## 5. Санитарно-гигиенические помещения



Рис 27



Рис 28