

УТВЕРЖДАЮ  
Начальник УСЗН Администрации  
Зерноградского района  
В.И. Васильченко  
«07» 09 2017г.

**ПАСПОРТ ДОСТУПНОСТИ**  
**объекта социальной инфраструктуры (ОСИ)**  
**№ 1**

**1. Общие сведения об объекте**

- 1.1. Наименование (вид) объекта: здание филиал МБДОУ д/с «Теремок»  
Зерноградского района- д/с «Тополек»
- 1.2. Адрес объекта: 347732, Ростовская область, Зерноградский район,  
х. Пишванов, ул. Мира 21, помещение 1.
- 1.3. Сведения о размещении объекта:  
- отдельно стоящее здание 1 этаж - 181,5 кв.м  
- часть здания \_\_\_\_\_ : \_\_\_\_\_ кв. м.  
- наличие прилегающего земельного участка (да, нет); 1273 кв.м
- 1.4. Год постройки здания 1971г., дата последнего выборочного капитального ремонта – не проводился.
- 1.5. Дата предстоящих плановых ремонтных работ: текущего 2017г.  
капитального ремонта не запланирована.

**сведения об организации, расположенной на объекте**

- 1.6. Название организации (учреждения), (полное юридическое наименование – согласно Уставу, краткое наименование) филиал муниципального бюджетного дошкольного образовательного учреждения детского сада «Теремок»  
Зерноградского района- детский сад «Тополек», филиал МБДОУ д/с «Теремок»  
Зерноградского района- д/с «Тополек»
- 1.7. Юридический адрес организации (учреждения): 347732, Ростовская область,  
Зерноградский район, х. Пишванов, ул. Мира 21, помещение 1.
- 1.8. Основание для пользования объектом (оперативное управление, аренда, собственность) оперативное управление
- 1.9. Форма собственности (государственная, негосударственная) государственная
- 1.10. Территориальная принадлежность (федеральная, региональная, муниципальная) - муниципальная.
- 1.11. Вышестоящая организация (наименование) - управление образования  
Администрации Зерноградского района.
- 1.12. Адрес вышестоящей организации, другие координаты -347740, Россия,  
Ростовская область, г. Зерноград, ул. Мира 16.

1.12. Вышестоящая организация (наименование) - МБДОУ д/с «Теремок»  
Зерноградского района.

1.13. Адрес вышестоящей организации, другие координаты - 347735, Ростовская  
область, Зерноградский район, х. Донской, ул. Черёмушки, д. 8.

## 2. Характеристика деятельности организации на объекте

(по обслуживанию населения)

2.1 Сфера деятельности (здравоохранение, образование, социальная защита, физическая культура и спорт, культура, связь и информация, транспорт, жилой фонд, потребительский рынок и сфера услуг, другое) - образование

2.2 Виды оказываемых услуг: образовательные услуги

2.3 Форма оказания услуг: (на объекте, с длительным пребыванием, в т.ч. проживанием, на дому, дистанционно) - на объекте

2.4 Категории обслуживаемого населения по возрасту: (дети, взрослые трудоспособного возраста, пожилые; все возрастные категории) - дети

2.5 Категории обслуживаемых инвалидов: инвалиды с нарушениями опорно-двигательного аппарата; нарушениями зрения, нарушениями слуха-отсутствуют

2.6 Плановая мощность: посещаемость 8 (количество обслуживаемых в день), вместимость, пропускная способность - 20 обучающихся в день.

2.7 Участие в исполнении ИПР инвалида, ребенка-инвалида (да, нет) - нет

## 3. Состояние доступности объекта

3.1 Путь следования к объекту пассажирским транспортом (описать маршрут движения с использованием пассажирского транспорта) - нет

наличие адаптированного пассажирского транспорта к объекту - нет

3.2 Путь к объекту от ближайшей остановки пассажирского транспорта:

3.2.1 расстояние до объекта от остановки транспорта - 160м

3.2.2 время движения (пешком) - 5 минут

3.2.3 наличие выделенного от проезжей части пешеходного пути (да, нет) - нет

3.2.4 Перекрестки: нерегулируемые; регулируемые, со звуковой сигнализацией, таймером.

3.2.5 Информация на пути следования к объекту: акустическая, тактильная- нет, визуальная - нет;

3.2.6 Перепады высоты на пути: нет

Их обустройство для инвалидов на коляске: да, нет

## 3.3 Организация доступности объекта для инвалидов – форма обслуживания\*

№ п/п	Категория инвалидов (вид нарушения)	Вариант организации доступности объекта (формы обслуживания)*
1.	Все категории инвалидов и МГН <i>в том числе инвалиды:</i>	
2	передвигающиеся на креслах-колясках	ВНД
3	с нарушениями опорно-двигательного аппарата	ДУ

4	с нарушениями зрения	ДУ
5	с нарушениями слуха	Б
6	с нарушениями умственного развития	Б

\* - указывается один из вариантов: «А», «Б», «ДУ», «ВНД»

### 3.4 Состояние доступности основных структурно-функциональных зон

№ п/п	Основные структурно-функциональные зоны	Состояние доступности, в том числе для основных категорий инвалидов**
1	Территория, прилегающая к зданию (участок)	ДП-В
2	Вход (входы) в здание	ДЧ-И (О, Г, С, У)
3	Путь (пути) движения внутри здания (в т.ч. пути эвакуации)	ДП-В
4	Зона целевого назначения здания (целевого посещения объекта)	ДП-В
5	Санитарно-гигиенические помещения	ВНД
6	Система информации и связи (на всех зонах)	ВНД
7	Пути движения к объекту (от остановки транспорта)	ДУ

\*\* Указывается: ДП-В - доступно полностью всем; ДП-И (К, О, С, Г, У) – доступно полностью избирательно (указать категории инвалидов); ДЧ-В - доступно частично всем; ДЧ-И (К, О, С, Г, У) – доступно частично избирательно (указать категории инвалидов); ДУ - доступно условно, ВНД – временно недоступно

### 3.5. Итоговое заключение о состоянии доступности ОСИ:

ДЧ-И (С, Г, У, О) доступно частично избирательно

## 4. Управленческое решение

### 4.1. Рекомендации по адаптации основных структурных элементов объекта

№ п/п	Основные структурно-функциональные зоны объекта	Рекомендации по адаптации объекта (вид работы)*
1	Территория, прилегающая к зданию (участок)	Не нуждается
2	Вход (входы) в здание	Капитальный ремонт Индивидуальное решение с ТСР
3	Путь (пути) движения внутри здания (в т.ч. пути эвакуации)	Не нуждается
4	Зона целевого назначения здания (целевого посещения объекта)	Не нуждается
5	Санитарно-гигиенические помещения	Технические решения не возможны
6	Система информации на объекте (на всех зонах)	Текущий ремонт
7	Пути движения к объекту (от остановки транспорта)	Не нуждается
8	Все зоны и участки	Капитальный, текущий ремонт

\*- указывается один из вариантов (видов работ): не нуждается; ремонт (текущий, капитальный); индивидуальное решение с ТСР; технические решения невозможны – организация альтернативной формы обслуживания

4.2. Период проведения работ: 2017-2022г.г.

в рамках исполнения Акт обследования № 1 от 05.07.2017г

(указывается наименование документа: программы, плана)

4.3. Ожидаемый результат (по состоянию доступности) после выполнения работ по адаптации - ДП-В доступно всем

Оценка результата исполнения программы, плана (по состоянию доступности) – ДП-В доступно всем

4.4. Для принятия решения требуется, не требуется (нужное подчеркнуть):

Согласование

Имеется заключение уполномоченной организации о состоянии доступности объекта (наименование документа и выдавшей его организации, дата), прилагается – не имеется заключения

4.5. Информация размещена (обновлена) на Карте доступности субъекта Российской Федерации

с сайтом zhit-konezhe.ru

(наименование сайта, портала)

## 5. Особые отметки

Паспорт сформирован на основании:

1. Анкеты (информации об объекте) от «29» июня 2017г.,
2. Акта обследования объекта: № 1 от «05» июня 2017г.,
3. Решения Комиссии от «07» 09 2017 г.



**АНКЕТА**  
(информация об объекте социальной инфраструктуры)  
**К ПАСПОРТУ ДОСТУПНОСТИ ОСИ**  
**№ 1**

**1. Общие сведения об объекте**

1.1. Наименование (вид) объекта: здание филиала муниципального бюджетного дошкольного образовательного учреждения детского сада д/с «Теремок» Зерноградского района- детский сад «Тополек»

1.2. Адрес объекта: 347737, Ростовская область, Зерноградский район, х. Большая Таловая, ул. Ленина, д. № 5 а.

1.3. Сведения о размещении объекта:  
- отдельно стоящее здание - 1 этаж, 181,5 кв.м  
- наличие прилегающего земельного участка (да, нет); 1273,0 кв.м  
1.4 Год постройки здания 1971г., дата последнего капитального ремонта – не проводился.

1.5. Дата предстоящих плановых ремонтных работ: текущего 2017г., капитального нет.

**Сведения об организации, расположенной на объекте**

1.6. Название организации (учреждения), (полное юридическое наименование – согласно Уставу, краткое наименование) филиала муниципального бюджетного дошкольного образовательного учреждения детского сада д/с «Теремок» Зерноградского района- детский сад «Тополек»

1.7. Юридический адрес организации (учреждения): 347735, Ростовская область, Зерноградский район, х. Донской, ул. Черёмушки, д. 8.

1.8. Фактический адрес организации (учреждения): 347732, Россия, Ростовская область, Зерноградский район, х. Пишванов, ул. Мира, дом №21, помещение 1.

1.9. Основание для пользования объектом (оперативное управление, аренда, собственность) оперативное управление

1.10. Форма собственности (государственная, негосударственная) государственная

1.11. Территориальная принадлежность (федеральная, региональная, муниципальная) - муниципальная.

1.12. Вышестоящая организация (наименование) - МБДОУ д/с «Теремок» Зерноградского района.

1.13. Адрес вышестоящей организации, другие координаты -347735, Ростовская область, Зерноградский район, х. Донской, ул. Черёмушки, д. 8.

## 2. Характеристика деятельности организации на объекте

(по обслуживанию населения)

2.1 Сфера деятельности (здравоохранение, образование, социальная защита, физическая культура и спорт, культура, связь и информация, транспорт, жилой фонд, потребительский рынок и сфера услуг, другое) - образование

2.2 Виды оказываемых услуг: образовательные услуги

2.3 Форма оказания услуг: (на объекте, с длительным пребыванием, в т.ч. проживанием, на дому, дистанционно) - на объекте

2.4 Категории обслуживаемого населения по возрасту: (дети, взрослые трудоспособного возраста, пожилые; все возрастные категории) – дети

2.5 Категории обслуживаемых инвалидов: инвалиды с нарушениями опорно-двигательного аппарата; нарушениями зрения, нарушениями слуха- отсутствуют

2.6 Плановая мощность: посещаемость 8 (количество обслуживаемых в день), вместимость, пропускная способность – 20 обучающихся в день.

2.7 Участие в исполнении ИПР инвалида, ребенка-инвалида (да, нет) - нет

## 3. Состояние доступности объекта для инвалидов и других маломобильных групп населения (МГН)

3.1 Путь следования к объекту пассажирским транспортом (описать маршрут движения с использованием пассажирского транспорта) - нет  
наличие адаптированного пассажирского транспорта к объекту - нет

3.2 Путь к объекту от ближайшей остановки пассажирского транспорта:

3.2.1 расстояние до объекта от остановки транспорта - 160м

3.2.2 время движения (пешком) – 5 минут

3.2.3 наличие выделенного от проезжей части пешеходного пути (да, нет) – нет

3.2.4 Перекрестки: нерегулируемые; регулируемые, со звуковой сигнализацией, таймером.

3.2.5 Информация на пути следования к объекту: акустическая, тактильная- нет, визуальная -нет;

3.2.6 Перепады высоты на пути: нет

Их обустройство для инвалидов на коляске: да, нет

## 3.3 Вариант организации доступности ОСИ (формы обслуживания)\* с учетом СП 35-101-2001

№ п/п	Категория инвалидов (вид нарушения)	Вариант организации доступности объекта (формы обслуживания)*
1.	Все категории инвалидов и МГН	
	<i>в том числе инвалиды:</i>	
2	передвигающиеся на креслах-колясках	«ВНД»
3	с нарушениями опорно-двигательного аппарата	ДУ
4	с нарушениями зрения	ДУ

5	с нарушениями слуха	«Б»
6	с нарушениями умственного развития	«Б»

\* - указывается один из вариантов: «А», «Б», «ДУ», «ВНД»

#### 4. Управленческое решение (предложения по адаптации основных структурных элементов объекта)

№ п \п	Основные структурно-функциональные зоны объекта	Рекомендации по адаптации объекта (вид работы)*
1	Территория, прилегающая к зданию (участок)	Не нуждается
2	Вход (входы) в здание	Капитальный ремонт Индивидуальное решение с ТСР
3	Путь (пути) движения внутри здания (в т.ч. пути эвакуации)	Не нуждается
4	Зона целевого назначения здания (целевого посещения объекта)	Не нуждается
5	Санитарно-гигиенические помещения	Технические решения не возможны
6	Система информации на объекте (на всех зонах)	Текущий ремонт
7	Пути движения к объекту (от остановки транспорта)	Не нуждается
8	Все зоны и участки	Капитальный, текущий ремонт

\*- указывается один из вариантов (видов работ): не нуждается; ремонт (текущий, капитальный); индивидуальное решение с ТСР; технические решения невозможны – организация альтернативной формы обслуживания

**Размещение информации на Карте доступности субъекта Российской Федерации согласовано**

*(подпись, Ф.И.О., должность; координаты для связи  
уполномоченного представителя объекта)*



« 05 » 07 2017 г.

**АКТ ОБСЛЕДОВАНИЯ**  
**объекта социальной инфраструктуры**  
**К ПАСПОРТУ ДОСТУПНОСТИ ОСИ**  
**№ 1**

Ростовская область  
Зерноградский район  
Наименование территориального  
образования субъекта Российской  
Федерации

«05» июля 2017г.

**1. Общие сведения об объекте**

- 1.1. Наименование (вид) объекта: здание филиала МБДОУ д/с «Теремок» Зерноградского района- д/с «Тополек»
- 1.2. Адрес объекта: 347732, Ростовская область, Зерноградский район, х. Пишванов, ул. Мира 21, помещение 1
- 1.3. Сведения о размещении объекта:  
- отдельно стоящее здание 1 этаж : 181,5 кв. м.  
- часть здания \_\_\_\_\_ : \_\_\_\_\_ кв. м  
- наличие прилегающего земельного участка (да, нет); 1273 кв. м.
- 1.4 Год постройки здания 1971г., дата последнего выборочного капитального ремонта не проводился
- 1.5. Дата предстоящих плановых ремонтных работ: текущего 2017г., капитального ремонта не запланирована
- 1.6. Название организации (учреждения), (полное юридическое наименование – согласно Уставу, краткое наименование) филиал Муниципального бюджетного дошкольного образовательного учреждения детского сада «Теремок» Зерноградского района - детский сад «Тополек», филиал МБДОУ д/с «Теремок» Зерноградского района- д/с «Тополек»
- 1.7. Юридический адрес организации (учреждения): 347732, Россия, Ростовская область, Зерноградский район, х. Пишванов, ул. Мира 21, помещение 1

**2. Характеристика деятельности организации на объекте**

Сфера деятельности оказание образовательных услуг



### 3. Состояние доступности объекта

#### 3.1 Путь следования к объекту пассажирским транспортом

(описать маршрут движения с использованием пассажирского транспорта) нет

наличие адаптированного пассажирского транспорта к объекту - нет

#### 3.2 Путь к объекту от ближайшей остановки пассажирского транспорта:

3.2.1 расстояние до объекта от остановки транспорта - 160м

3.2.2 время движения (пешком) - 5 минут

3.2.3 наличие выделенного от проезжей части пешеходного пути (да, нет) - нет

3.2.4 Перекрестки: нерегулируемые; регулируемые, со звуковой сигнализацией, таймером; нет

3.2.5 Информация на пути следования к объекту: акустическая, тактильная, визуальная – нет.

3.2.6 Перепады высоты на пути: нет.

Их обустройство для инвалидов на коляске: да, нет (соответствует нормативным требованиям)

#### 3.3 Организация доступности объекта для инвалидов – форма обслуживания

№ п/п	Категория инвалидов (вид нарушения)	Вариант организации доступности объекта (формы обслуживания)*
1.	Все категории инвалидов и МГН	
	<i>в том числе инвалиды:</i>	
2	передвигающиеся на креслах-колясках	«ВНД»
3	с нарушениями опорно-двигательного аппарата	«ДУ»
4	с нарушениями зрения	«ДУ»
5	с нарушениями слуха	«Б»
6	с нарушениями умственного развития	«Б»

\* - указывается один из вариантов: «А», «Б», «ДУ», «ВНД»

### 3.4. Состояние доступности основных структурно-функциональных зон

№ п/п	Основные структурно-функциональные зоны	Состояние доступности, в том числе для основных категорий инвалидов**	Приложение	
			№ на плане	№ фото
1	Территория, прилегающая к зданию (участок)	ДП-В	-	1-4
2	Вход (входы) в здание	ДЧ-И (О, С, Г, У)	-	5-6
3	Путь (пути) движения внутри здания (в т.ч. пути эвакуации)	ДП-В	-	7-8
4	Зона целевого назначения здания (целевого посещения объекта)	ДП-В	-	9-10
5	Санитарно-гигиенические помещения	ВНД	-	-
6	Система информации и связи (на всех зонах)	ВНД	-	-
7	Пути движения к объекту (от остановки транспорта)	ДУ	-	-

\*\* Указывается: ДП-В - доступно полностью всем; ДП-И (К, О, С, Г, У) – доступно полностью избирательно (указать категории инвалидов); ДЧ-В - доступно частично всем; ДЧ-И (К, О, С, Г, У) – доступно частично избирательно (указать категории инвалидов); ДУ - доступно условно, ВНД - недоступно

### 3.5. ИТОГОВОЕ ЗАКЛЮЧЕНИЕ о состоянии доступности ОСИ: ДЧ-И (С, Г, У, О) доступно частично избирательно

#### 4. Управленческое решение (проект)

##### 4.1. Рекомендации по адаптации основных структурных элементов объекта:

№ № п \п	Основные структурно-функциональные зоны объекта	Рекомендации по адаптации объекта (вид работы)*
1	Территория, прилегающая к зданию (участок)	Не нуждается
2	Вход (входы) в здание	Текущий ремонт Индивидуальное решение с ТСР
3	Путь (пути) движения внутри здания (в т.ч. пути эвакуации)	Не нуждается
4	Зона целевого назначения здания (целевого посещения объекта)	Не нуждается
5	Санитарно-гигиенические помещения	Технические решения не возможны
6	Система информации на объекте (на всех зонах)	Текущий ремонт
7	Пути движения к объекту (от остановки транспорта)	Не нуждается
8	Все зоны и участки	Текущий ремонт Индивидуальное решение с ТСР

\*- указывается один из вариантов (видов работ): не нуждается; ремонт (текущий, капитальный); индивидуальное решение с ТСР; технические решения невозможны – организация альтернативной формы обслуживания (ТРН)

4.2. Период проведения работ: 2017-2022г.г.

в рамках исполнения Акт обследования № 1 от 05.07.2017г  
(указывается наименование документа: программы, плана)

4.3. Ожидаемый результат (по состоянию доступности) после выполнения работ по адаптации - доступно всем

Оценка результата исполнения программы, плана (по состоянию доступности) – ДП- В доступно всем

4.4. Для принятия решения требуется, не требуется (нужное подчеркнуть):

Согласование

4.4.1.Согласование на Комиссии не требуется

(наименование Комиссии по координации деятельности в сфере обеспечения доступной среды жизнедеятельности для инвалидов и других МГН)

4.4.2. согласование работ с надзорными органами (в сфере проектирования и строительства, архитектуры, охраны памятников, другое - указать)- не требуется

4.4.3. техническая экспертиза; разработка проектно-сметной документации не требуется;

4.4.4. согласование с вышестоящей организацией (собственником объекта) не требуется;

4.4.5. согласование с общественными организациями инвалидов организация инвалидов «ВОИ», «ВОС» требуется;

4.4.6. другое \_\_\_\_\_.

Имеется заключение уполномоченной организации о состоянии доступности объекта (наименование документа и выдавшей его организации, дата), прилагается

4.7. Информация может быть размещена (обновлена) на Карте доступности субъекта Российской Федерации саитм zhit-vmeste.ru  
(наименование сайта, портала)

## 5. Особые отметки

### ПРИЛОЖЕНИЯ:

Результаты обследования:

- |  |                |
|--|----------------|
| 1. Территории, прилегающей к объекту       | на <u>2</u> л. |
| 2. Входа (входов) в здание                 | на <u>2</u> л. |
| 3. Путей движения в здании                 | на <u>2</u> л. |
| 4. Зоны целевого назначения объекта        | на <u>4</u> л. |
| 5. Санитарно-гигиенических помещений       | на <u>2</u> л. |
| 6. Системы информации (и связи) на объекте | на <u>2</u> л. |

Результаты фотофиксации на объекте есть на 9 л.

Поэтажные планы, паспорт БТИ есть.

Другое (в том числе дополнительная информация о путях движения к объекту) \_\_\_\_\_

Руководитель рабочей группы:

Начальник отдела адресного предоставления льгот и пособий управления социальной защиты населения Администрации Зерноградского района Ростовской области А.В. Ерохин  
(Должность, Ф.И.О.)

  
(Подпись)

Члены рабочей группы:

Начальник сектора правовой работы,  
опеки, попечительства  
и реабилитации инвалидов

УСЗН Администрации  
Зерноградского района  
Ростовской области **Е.Г. Петелина**  
(Должность, Ф.И.О.)

  
(Подпись)

Ведущий специалист сектора по предоставлению  
мер социальной поддержки и оплаты субсидий на ЖКУ  
УСЗН Администрации  
Зерноградского района  
Ростовской области **И.А. Ерёменко**  
(Должность, Ф.И.О.)

  
(Подпись)


В том числе:

представители общественных организаций инвалидов:

Заместитель председателя Зерноградской районной  
организации Ростовской области  
Общероссийской  
общественной организации  
«Всероссийское  
общество инвалидов» **П.И. Деревянко**  
(Должность, Ф.И.О.)

  
(Подпись)

Председатель местного отделения  
«Всероссийского  
общества слепых» **Е.А. Волошин**  
(Должность, Ф.И.О.)

  
(Подпись)

представители организации,  
расположенной на объекте:

и.о. Заведующий филиалом МБДОУ д/с «Теремок»  
Зерноградского района  
**И.Г. Мыстрова**  
(Должность, Ф.И.О.)



  
(Подпись)

Заведующий филиалом МБДОУ д/с «Теремок»  
Зерноградского района- д/с «Тополек»  
**И.В. Сусоева**  
(Должность, Ф.И.О.)

  
(Подпись)

Управленческое решение согласовано « \_\_\_ » \_\_\_ 20\_\_ г. (протокол № \_\_\_)  
Комиссией (название) \_\_\_\_\_

**I Результаты обследования:**  
**1. Территории, прилегающей к зданию (участка)**

здание филиала МБДОУ д/с «Теремок» зерноградского района- д/с  
«Тополек»

Адрес объекта: 347732, Ростовская область, зерноградский район,  
х. Пишванов, ул. Мира 21, помещение 1.  
(Наименование объекта, адрес)

№ п/п	Наименование функционально-планировочного элемента	Наличие элемента			Выявленные нарушения и замечания		Работы по адаптации объектов	
		есть/нет	№ на плане	№ фото	Содержание	Значимо для инвалида (категория)	Содержание	Виды работ
1.1	Вход (входы) на территорию	есть	-	1,2	К зданию примыкает пешеходная дорожка асфальтированное покрытие Территория сельского поселения.	ДП-В	-	-
1.2	Путь (пути) движения на территории	есть	-	3,4	Пешеходный путь движения асфальт, шириной 1,5 м.	ДП-В	-	-
1.3	Лестница (наружная)	нет	-	-	-	-	-	-
1.4	Пандус (наружный)	нет	-	-	-	-	-	-
1.5	Автостоянка и парковка	нет	-	-	-	-	-	-

ОБЩИЕ требования к зоне	есть	-	1	Адаптировать для всех групп МГН	ДП-В	-	-
-------------------------	------	---	---	---------------------------------	------	---	---

## II Заключение по зоне:

Наименование структурно-функциональной зоны	Состояние доступности* (к пункту 3.4 Акта обследования ОСИ)	Приложение		Рекомендации по адаптации (вид работы)** к пункту 4.1 Акта обследования ОСИ
		№ на плане	№ фото	

\* указывается: ДП-В - доступно полностью всем; ДП-И (К, О, С, Г, У) – доступно полностью избирательно (указать категории инвалидов); ДЧ-В - доступно частично всем; ДЧ-И (К, О, С, Г, У) – доступно частично избирательно (указать категории инвалидов); ДУ - доступно условно, ВНД - недоступно

\*\*указывается один из вариантов: не нуждается; ремонт (текущий, капитальный); индивидуальное решение с ТСР; технические решения невозможны – организация альтернативной формы обслуживания

Комментарий к заключению: \_\_\_\_\_

Приложение 2

к Акту обследования ОСИ и  
к паспорту доступности ОСИ  
№ 1

от «05» июля 2017 г.

**I Результаты обследования:**

**1. Входа (входов) в здание**

здание филиала МБДОУ д/с «Теремок» зерноградского района- д/с «Тополек»

Адрес объекта: 347732, Ростовская область, зерноградский район, х. Пищванов, ул. Мира 21, помещение 1.  
(Наименование объекта, адрес)

№ п/п	Наименование функционально-планировочного элемента	Наличие элемента			Выявленные нарушения и замечания		Работы по адаптации объектов	
		есть/нет	№ на плане	№ фото	Содержание	Значимо для инвалида (категория)	Содержание	Виды работ
2.1	Лестница (наружная)	-	-	-	-	-	-	-
2.2	Пандус (наружный)	-	-	-	-	-	-	-
2.3	Входная площадка (перед дверью)	есть	-	5,6	Адаптирована для всех МГН	ДП-В	-	-
2.4	Дверь (входная)	есть	-	6	Не адаптирована, деревянная дверь, проход 0,800м, порог	ДП-В	Монтировать дверь размером 0.900м, установить кнопку вызова.	Капитальный ремонт
2.5	Тамбур	есть	-	6	Адаптирована частично для всех МГН, деревянное напольное покрытие, порог	ДП-В	Приобрести переносной порог.	Индивидуальное решение с ТСР
	ОБЩИЕ требования к зоне	есть	-		Адаптировано для всех групп МГН	ДП-В	-	-

**II Заключение по зоне:**



Наименование структурно-функциональной зоны	Состояние доступности* (к пункту 3.4 Акта обследования ОСИ)	Приложение		Рекомендации по адаптации (вид работы)** к пункту 4.1 Акта обследования ОСИ
		№ на плане	№ фото	
Дверь (входная)	ДЧ-И (О, С, Г, У)	-		<i>Монтировать дверь размером 0.900м, установить кнопку вызова.</i>
Тамбур	ДЧ-И (О, С, Г, У)	-		<i>Приобрести переносной порог. Индивидуальное решение с ТСП</i>

\* указывается: ДП-В - доступно полностью всем; ДП-И (К, О, С, Г, У) – доступно полностью избирательно (указать категории инвалидов); ДЧ-В - доступно частично всем; ДЧ-И (К, О, С, Г, У) – доступно частично избирательно (указать категории инвалидов); ДУ - доступно условно, ВНД - недоступно

\*\*указывается один из вариантов: не нуждается; ремонт (текущий, капитальный); индивидуальное решение с ТСП; технические решения невозможны – организация альтернативной формы обслуживания

Комментарий к заключению *Выполнить в комплексе ремонт входной группы – СП 59.13330.2012. «СНиП 35.01-2001 Доступность зданий и сооружений для маломобильных групп населения»*

**I Результаты обследования:**

**3. Пути (путей) движения внутри здания (в т.ч. путей эвакуации)**

здание филиала МБДОУ д/с «Теремок» зерноградского района- д/с «Тополек»

Адрес объекта: 347732, Ростовская область, зерноградский район, х. Пишванов, ул. Мира 21, помещение 1.  
(Наименование объекта, адрес)

№ п/п	Наименование функционально-планировочного элемента	Наличие элемента			Выявленные нарушения и замечания		Работы по адаптации объектов	
		есть/нет	№ на плане	№ фото	Содержание	Значимо для инвалида (категория)	Содержание	Виды работ
3.1	Коридор (вестибюль, зона ожидания, галерея, балкон)	есть	-	8	Адаптирована для всех групп МГН	ДП-В	-	-
3.2	Лестница (внутри здания)	нет	-		-	-	-	-
3.3	Пандус (внутри здания)	нет	-		-	-	-	-
3.4	Лифт пассажирский (или подъемник)	нет	-		-	-	-	-
3.5	Дверь	есть	-		Адаптировано для всех групп МГН	ДП-В	-	-
3.6	Пути эвакуации (в т.ч. зоны безопасности)	есть	-	7, 8	Адаптировано для всех групп МГН	ДП-В	-	-
	ОБЩИЕ требования к зоне	нет	-	-	Адаптировано для всех групп МГН	ДП-В	-	-

## II Заключение по зоне:

Наименование структурно-функциональной зоны	Состояние доступности* (к пункту 3.4 Акта обследования ОСИ)	Приложение		Рекомендации по адаптации (вид работы)** к пункту 4.1 Акта обследования ОСИ
		№ на плане	№ фото	

\* указывается: ДП-В - доступно полностью всем; ДП-И (К, О, С, Г, У) – доступно полностью избирательно (указать категории инвалидов); ДЧ-В - доступно частично всем; ДЧ-И (К, О, С, Г, У) – доступно частично избирательно (указать категории инвалидов); ДУ - доступно условно, ВНД - недоступно

\*\* указывается один из вариантов: не нуждается; ремонт (текущий, капитальный); индивидуальное решение с ТСР; технические решения невозможны – организация альтернативной формы обслуживания

Комментарий к заключению: \_\_\_\_\_

**I Результаты обследования:**

**4. Зоны целевого назначения здания (целевого посещения объекта)  
 Вариант I – зона обслуживания инвалидов**

здание филиала МБДОУ д/с «Теремок» Зерноградского района-д/с  
 «Тополек»

Адрес объекта: 347732, Ростовская область, Зерноградский район,  
 х. Пишванов, ул. Мира 21, помещение 1.  
 (Наименование объекта, адрес)

№ п/п	Наименование функционально-планировочного элемента	Наличие элемента			Выявленные нарушения и замечания		Работы по адаптации объектов	
		есть/нет	№ на плане	№ фото	Содержание	Значимо для инвалида (категория)	Содержание	Виды работ
4.1	Кабинетная форма обслуживания	-	-	-	-	-	-	-
4.2	Зальная форма обслуживания	есть	-	9, 10	Адаптирована для всех групп МГН	ДП-В	-	-
4.3	Прилавочная форма обслуживания	-	-	-	-	-	-	-
4.4	Форма обслуживания с перемещением по маршруту	-	-	-	-	-	-	-
4.5	Кабина индивидуального обслуживания	-	-	-	-	-	-	-
	ОБЩИЕ требования к зоне	-	-	-	-	-	-	-

## II Заключение по зоне:

Наименование структурно-функциональной зоны	Состояние доступности* (к пункту 3.4 Акта обследования ОСИ)	Приложение		Рекомендации по адаптации (вид работы)** к пункту 4.1 Акта обследования ОСИ
		№ на плане	№ фото	
-	-	-	-	-

\* указывается: ДП-В - доступно полностью всем; ДП-И (К, О, С, Г, У) – доступно полностью избирательно (указать категории инвалидов); ДЧ-В - доступно частично всем; ДЧ-И (К, О, С, Г, У) – доступно частично избирательно (указать категории инвалидов); ДУ - доступно условно, ВНД - недоступно

\*\*указывается один из вариантов: не нуждается; ремонт (текущий, капитальный); индивидуальное решение с ТСР; технические решения невозможны – организация альтернативной формы обслуживания

Комментарий к заключению: \_\_\_\_\_

### I Результаты обследования:

#### 4. Зоны целевого назначения здания (целевого посещения объекта) Вариант II – места приложения труда

здание филиала МБДОУ д/с «Теремок» зерноградского района- д/с  
«Тополек»

Адрес объекта: 347732, Ростовская область, зерноградский район,  
х. Пишванов, ул. Мира 21, помещение 1.

Наименование функционально-планировочного элемента	Наличие элемента			Выявленные нарушения и замечания		Работы по адаптации объектов	
	есть/нет	№ на плане	№ фото	Содержание	Значимо для инвалида (категория)	Содержание	Виды работ
Место приложения труда	нет	-	-	-	-	-	-

#### II Заключение по зоне:

Наименование структурно-функциональной зоны	Состояние доступности* (к пункту 3.4 Акта обследования ОСИ)	Приложение		Рекомендации по адаптации (вид работы)** к пункту 4.1 Акта обследования ОСИ
		№ на плане	№ фото	
-	-	-	-	-

\* указывается: ДП-В - доступно полностью всем; ДП-И (К, О, С, Г, У) – доступно полностью избирательно (указать категории инвалидов); ДЧ-В - доступно частично всем; ДЧ-И (К, О, С, Г, У) – доступно частично избирательно (указать категории инвалидов); ДУ - доступно условно, ВНД - недоступно

\*\*указывается один из вариантов: не нуждается; ремонт (текущий, капитальный); индивидуальное решение с ТСР; технические решения невозможны – организация альтернативной формы обслуживания

Комментарий к заключению: \_\_\_\_\_

### I Результаты обследования:

#### 4. Зоны целевого назначения здания (целевого посещения объекта)

##### Вариант III – жилые помещения

здание филиала МБДОУ д/с «Теремок» зерноградского района- д/с «Тополек»

Адрес объекта: 347732, Ростовская область, зерноградский район, х. Пишванов, ул. Мира 21, помещение 1.

Наименование функционально-планировочного элемента	Наличие элемента			Выявленные нарушения и замечания		Работы по адаптации объектов	
	есть/ нет	№ на плане	№ фото	Содержание	Значимо для инвалида (категория)	Содержание	Виды работ
Жилые помещения	нет	-		-	-	-	-

### II Заключение по зоне:

Наименование структурно-функциональной зоны	Состояние доступности* (к пункту 3.4 Акта обследования ОСИ)	Приложение		Рекомендации по адаптации (вид работы)** к пункту 4.1 Акта обследования ОСИ
		№ на плане	№ фото	
-	-	-	-	-

\* указывается: ДП-В - доступно полностью всем; ДП-И (К, О, С, Г, У) – доступно полностью избирательно (указать категории инвалидов); ДЧ-В - доступно частично всем; ДЧ-И (К, О, С, Г, У) – доступно частично избирательно (указать категории инвалидов); ДУ - доступно условно, ВНД - недоступно

\*\*указывается один из вариантов: не нуждается; ремонт (текущий, капитальный); индивидуальное решение с ТСР; технические решения невозможны – организация альтернативной формы обслуживания

Комментарий к заключению: \_\_\_\_\_

**I Результаты обследования:  
5. Санитарно-гигиенических помещений**

здание филиала МБДОУ д/с «Теремок» зерноградского района-д/с  
«Тополек»

Адрес объекта: 347732, Ростовская область, зерноградский район,  
х. Пишванов, ул. Мира 21, помещение 1.  
(Наименование объекта, адрес)

№ п/п	Наименование функционально-планировочного элемента	Наличие элемента			Выявленные нарушения и замечания		Работы по адаптации объектов	
		есть/нет	№ на плане	№ фото	Содержание	Значимо для инвалида (категория)	Содержание	Виды работ
5.1	Туалетная комната	нет	-	-	Туалетной комнаты для посетителей нет	-	-	-
5.2	Душевая/ванная комната	нет	-	-	-	-	-	-
5.3	Бытовая комната (гардеробная)	нет	-	-	-	-	-	-
	ОБЩИЕ требования к зоне	нет	-	-	-	-	-	-



## II Заключение по зоне:

Наименование структурно-функциональной зоны	Состояние доступности* (к пункту 3.4 Акта обследования ОСИ)	Приложение		Рекомендации по адаптации (вид работы)** к пункту 4.1 Акта обследования ОСИ
		№ на плане	№ фото	
-	-	-	-	-

\* указывается: ДП-В - доступно полностью всем; ДП-И (К, О, С, Г, У) – доступно полностью избирательно (указать категории инвалидов); ДЧ-В - доступно частично всем; ДЧ-И (К, О, С, Г, У) – доступно частично избирательно (указать категории инвалидов); ДУ - доступно условно, ВНД - недоступно

\*\*указывается один из вариантов: не нуждается; ремонт (текущий, капитальный); индивидуальное решение с ТСР; технические решения невозможны – организация альтернативной формы обслуживания

Комментарий к заключению: \_\_\_\_\_

**I Результаты обследования:  
6. Системы информации на объекте**

здание филиала МБДОУ д/с «Теремок» Зерноградского района- д/с  
«Тополек»

Адрес объекта: 347732, Ростовская область, Зерноградский район,  
х. Пишванов, ул. Мира 21, помещение 1.  
(Наименование объекта, адрес)

№ п/п	Наименование функционально-планировочного элемента	Наличие элемента			Выявленные нарушения и замечания		Работы по адаптации объектов	
		есть/нет	№ на плане	№ фото	Содержание	Значимо для инвалида (категория)	Содержание	Виды работ
6.1	Визуальные средства	нет	-	-	Не адаптированы для МГН.	ДП-В	Разместить визуальные средства, значимые для инвалидов по зрению	Текущий ремонт
6.2	Акустические средства	есть	-	11-13	Не адаптированы для МГН.	ДП-В	Установить акустические средства значимые для инвалидов по зрению и слуху	Текущий ремонт
6.3	Тактильные средства	нет	-	-	Не адаптированы для МГН.	ДП-В	Нанести тактильные средства значимые для инвалидов по зрению.	Текущий ремонт
	ОБЩИЕ требования к зоне	есть	-	-	Не адаптированы для всех групп МГН.	ДП-В	Обеспечить значимость для всех групп МГН.	Текущий ремонт

## II Заключение по зоне:

Наименование структурно-функциональной зоны	Состояние доступности* (к пункту 3.4 Акта обследования ОСИ)	Приложение		Рекомендации по адаптации (вид работы)** к пункту 4.1 Акта обследования ОСИ
		№ на плане	№ фото	
<i>Визуальные средства</i>	<i>ВНД</i>	-	-	<i>Разместить визуальные средства значимые для инвалидов в том числе по зрению.                      ГОСТ Р 52131-2003 средства отображения информации знаковые для инвалидов.                      Ремонт текущий.                      Установить акустические средства значимые для инвалидов по зрению и слуху.                      ГОСТ Р 51671-2000 Средства связи и информации технические общего пользования, доступные для инвалидов.                      Текущий ремонт.                      Нанести тактильные средства значимые для инвалидов в том числе по зрению.                      ГОСТ Р 52875-2007 Указатели тактильные наземные для инвалидов по зрению.                      Ремонт текущий.</i>
<i>Акустические средства</i>	<i>ВНД</i>	-	-	
<i>Тактильные средства</i>	<i>ВНД</i>	-	-	

\* указывается: ДП-В - доступно полностью всем; ДП-И (К, О, С, Г, У) – доступно полностью избирательно (указать категории инвалидов); ДЧ-В - доступно частично всем; ДЧ-И (К, О, С, Г, У) – доступно частично избирательно (указать категории инвалидов); ДУ - доступно условно, ВНД - недоступно

\*\*указывается один из вариантов: не нуждается; ремонт (текущий, капитальный); индивидуальное решение с ТСР; технические решения невозможны – организация альтернативной формы обслуживания

**Комментарий к заключению:** Выполнить в комплексе монтаж визуальных, тактильных и акустических средств – СП 59.13330.2012. «СНиП 35.01.-2001 Доступность зданий и сооружений для маломобильных групп населения».

# 1. Территория, прилегающая к зданию (участок)



Рис.1



Рис.2

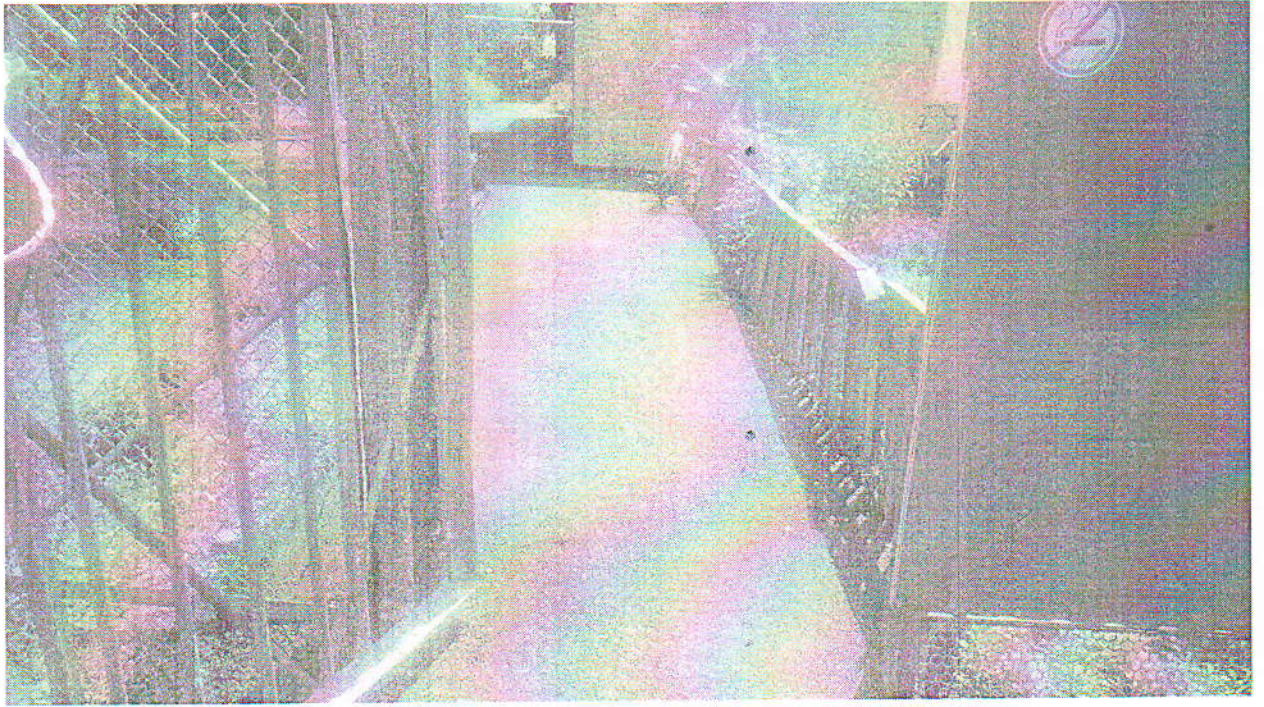


Рис.3



Рис.4

## 2. Вход в здание



Рис.5



Рис.6

### 3. Путь(пути) движение внутри здания( в т.ч. пути эвакуации)

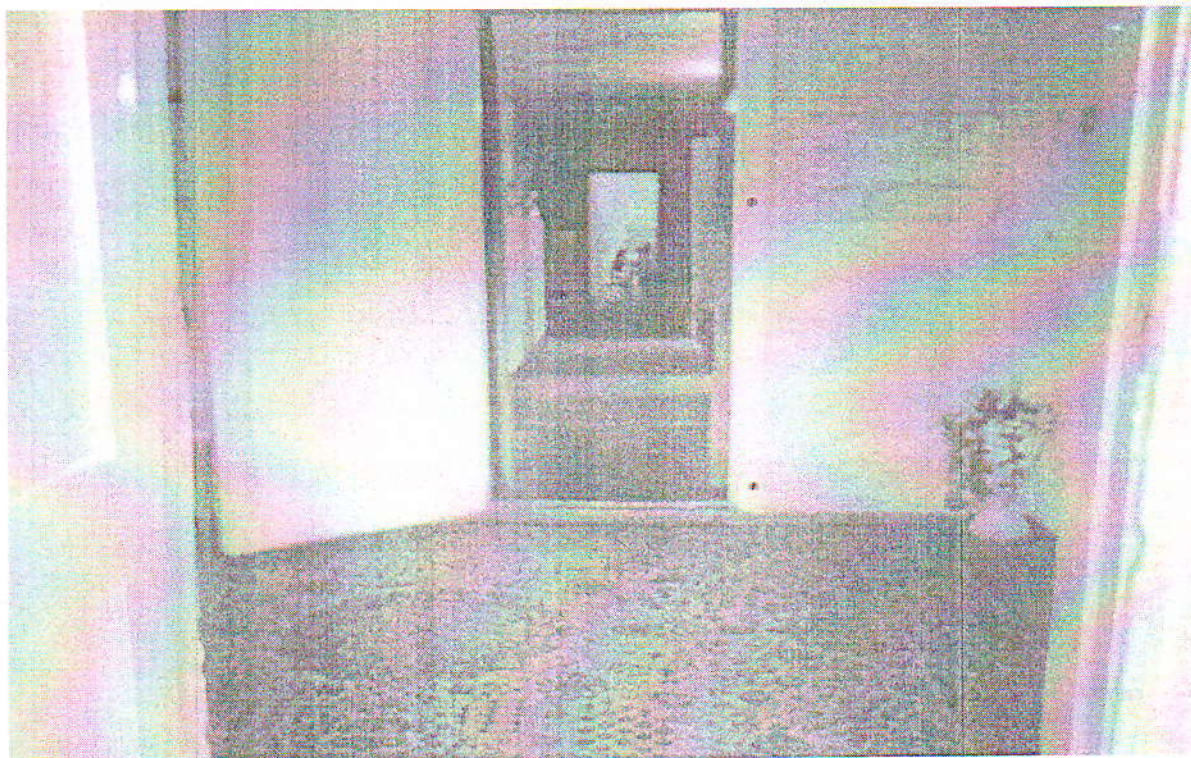


Рис.7



Рис. 8



#### 4. Зона целевого назначения(целевого посещения объекта)



Рис.9

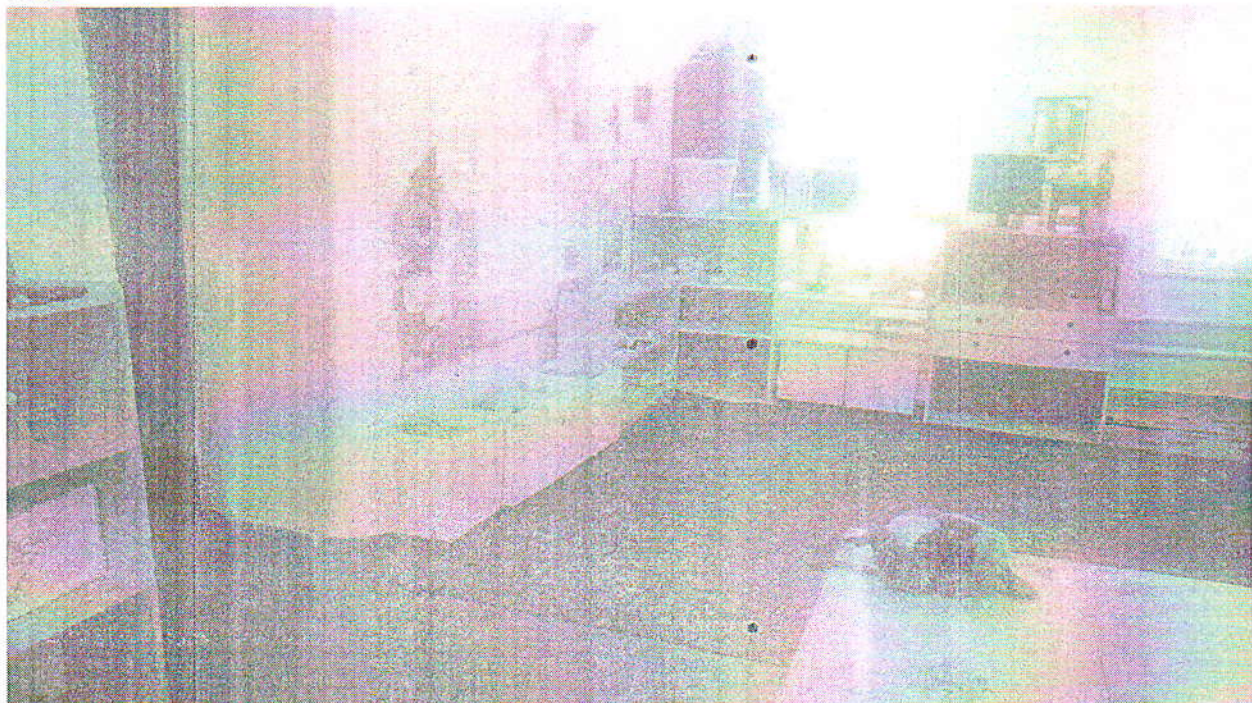


Рис.10

## 5. Система информации и связи (на всех зонах)

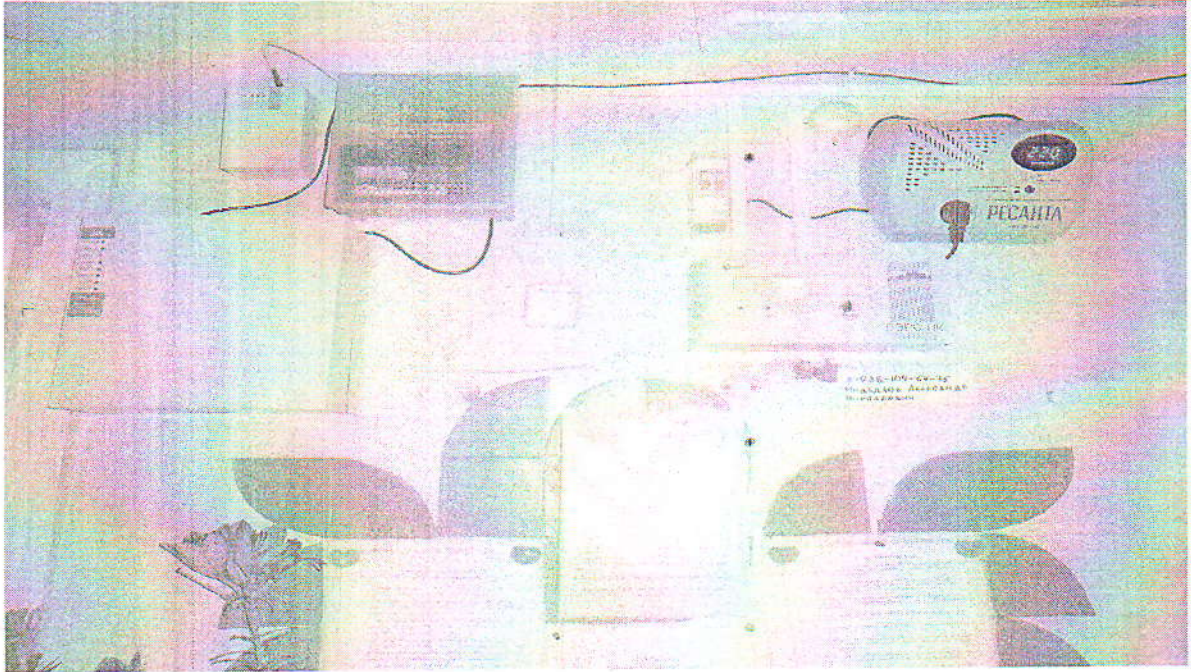


Рис.11

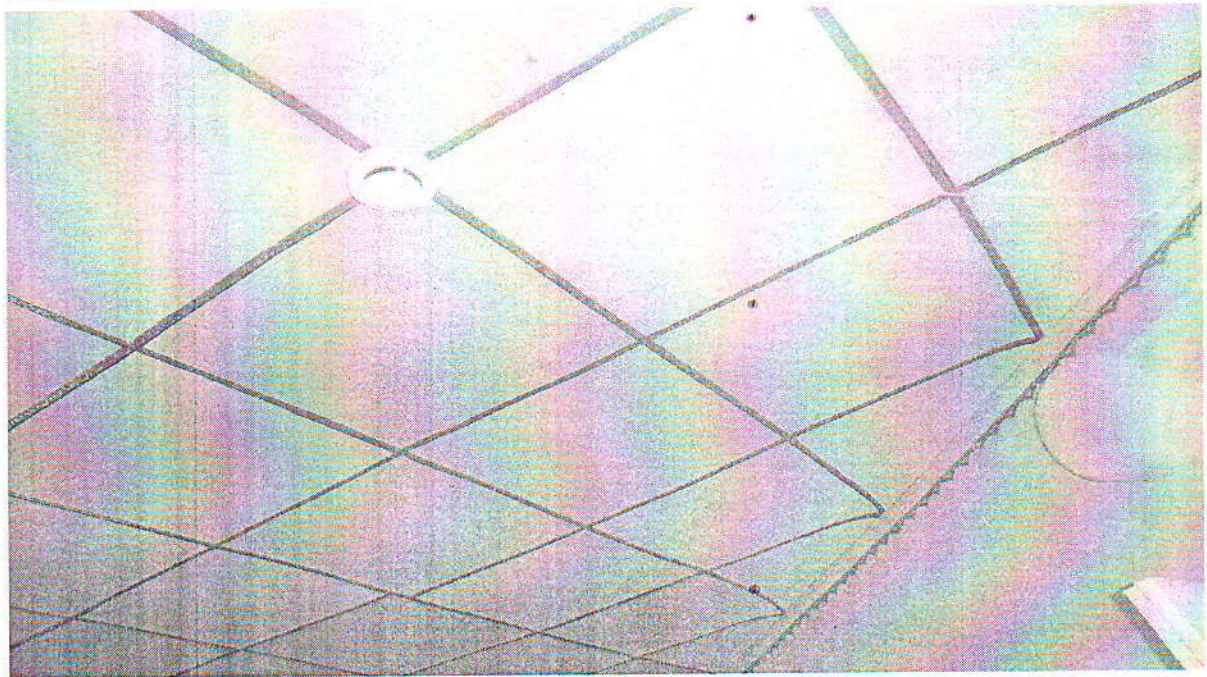


Рис.12



Рис.13



Рис.14



Рис.15